

## SPIS TREŚCI

## Index

Waldemar KOWALSKI, Pińczowski spis konwertytów XVII—XIX wieku.	
Le registre des convertis de Pińczów XVIIe—XIXe s. . . . .	5
Ks. Jan KRACIK, Idąc naucaży. Sidziniarska Ewangelizacja.	
Elles allaient en enseignant. L'Évangélisation de Sidzina . . . . .	35
Florentyna RZEMIENIUK, Unickie szkoły parafialne w Królestwie Polskim w latach 1849—1864.	
Les écoles paroissiales uniates dans le Royaume de Pologne entre 1849 et 1864 . . . . .	77
Andrzej MAJDOWSKI, O zabudowaniach plebańskich w ustawodawstwie Królestwa Polskiego.	
Sur les bâtiments d'une cure dans la juridiction du Royaume de Pologne . . . . .	165
Ks. Bolesław KUMOR, Kościelne dzieje Polonii w Connecticut (1870—1986). Wybrane zagadnienia.	
Quelques problèmes de l'histoire de l'Eglise polonaise à Connecticut (1870—1896) . . . . .	191

## MISCELLANEA

Stanisław SROKA, Przyczynki do biografii arcybiskupa gnieźnieńskiego Mikołaja Kurowskiego.	
Quelques suppléments à la biographie de l'archevêque de Gniezno, Mikołaj Kurowski . . . . .	291
S. Małgorzata BORKOWSKA OSB, Księga metrykalna bydgoskiego klasztoru.	
Les actes officiels dans le couvent de Bydgoszcz . . . . .	307
S. Małgorzata BORKOWSKA OSB, Prozopografia polskich zakonów żeńskich.	
La prosopographie des congrégations féminines polonaises . . . . .	315
Janusz ZBUDNIEWEK OSPE, <b>Gregorius Gyöngyösi</b> , Vitae Fratrum Eremitarium Ordinis Sancti Pauli Primi Eremitae, (critique) . . . . .	325
SPIS ILUSTRACJI	
Illustrations . . . . .	337



ABCDE — obręb całej parafii  
 FGHI — przewrót z kościoła pod zarząd Starbu  
 KLEMN — cementarz pod kościołem  
 NORM — cementarz przed kościołem  
 PRST — grunt po łazie proboszczowskiej na ogród proboszcza

SPIS TREŚCI

Index

Waldemar KOWALSKI, Pińczów: spis korwertyłów XVII-XIX wieku. 100  
 Le registre des convertis de Pińczów XVII-XIXe s.  
 Ks. Jan KRACIK, Idąc: maczły Sidzmitarska Ewangelizacja. 100  
 Elles allèrent en enseignant. L'Évangélisation de Sidzmitarska  
 Hieronima RZEMIENIUK, Uruckie szkoły parafialne w Królestwie  
 Polskim w latach 1849-1864. 100  
 Les écoles paroissiales prives dans le Royaume de Pologne  
 entre 1849 et 1864  
 Andrzej MAJDOWSKI, O zabudowaniach plebańskich w ustawo-  
 dawstwie Królestwa Polskiego. 100  
 Sur les bâtiments des curés dans la juridiction du Royaume  
 de Pologne  
 Ks. Bolesław KUWON, Kościoła działy Polonii w Connecticut  
 (1870-1894). Wybrane zagadnienia. 100  
 Quelques problèmes de l'histoire de l'Église polonaise à Con-  
 necticut (1870-1894)

MISZKLANIA

Władysław BŁEKA, Przepisy, O biografii arcybiskupa gnieźnień-  
 skiego Wincentego Anstonskiego. 100  
 Przewodni opisanie de la biographie de l'archevêque de Gniez-  
 no, Wincenty Anstonski  
 S. Małgorzata SZKODOWSKA OSB, Księga metrykalna bydgoskiej  
 klasztor. 100  
 Les actes officiels dans le couvent de Bydgoszcz  
 S. Małgorzata BOREWSKA OSB, Przewodni polskich zakon-  
 ców żeńskich. 100  
 La prosopographie des congrégations féminines polonaises  
 Janusz ZBUDNIEWEK OSPP, Gregorius Gyógyszeri, Vitae Fratrum.  
 Ermitarium Ordinis Sancti Pauli Primi Eremitae, tertique. 100

SPIS ILUSTRACJI  
 Illustrations

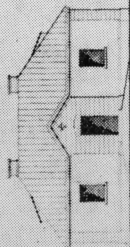


Drukarnia Narodowa Zakład nr 3.  
 Kraków ul. B. Joselewicza 24  
 Zam. 53/90 nakład 1470 egz.

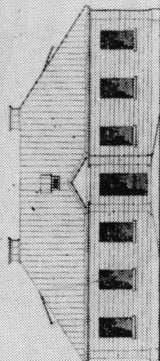
PLANY NORMALNE NA ZABUDOWANIA MIESZKALNE I EKONOMICZNE PLEBANSKIE W PARAFII KLASY I.

Tab. I

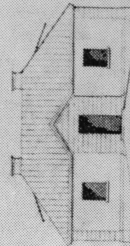
Plan domu dla Wierzysszew



Plan domu dla Mława

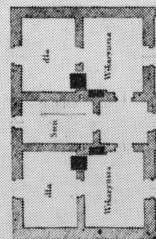


Plan domu dla Stryżów  
 Krasobród

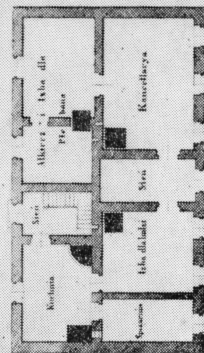


Przebieganie i projekt na podstawie planu i bryły  
 Stryżów, Krasobród, 1:500  
 w Warszawie dnia 20. Lipca 1919  
 S. Krawiec, architekt

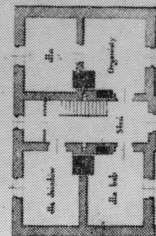
Plan domu dla Wierzysszew



Plan domu dla Mława



Plan domu dla Stryżów  
 Krasobród



projektant: J. Głuchowski, B. B.

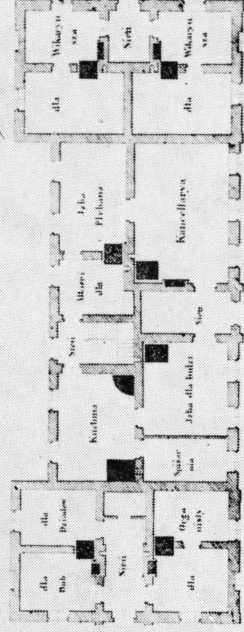
PLANY NORMALNE NA ZABUDOWANIA MIESZKALNE I EKONOMICZNE PLEBAŃSKIE W PARAFII KLASY I

Tab. II

*Plan domu wspólnego dla Włósnia Wikaryusza i sług. Wzrosty*



*Plan domu wspólnego dla Włósnia Wikaryusza i sług. Wzrosty*



*Przebieg i przekrój wieżownicy  
dla Włósnia Wikaryusza i sług. Wzrosty  
w Warszawie i w Łodzi, 1899  
i 1900. Wykonany przez Arch. G. G. G.*

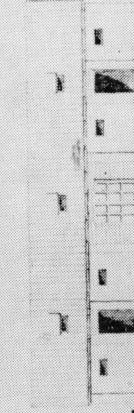


Tabl. II „Dom wspólny dla plebana, wikaryuszów i sług kościelnych” w parafii klasy I. Wg A. Gołóński, Plany normalne na zabudowania mieszkalne i ekonomiczne plebańskie. Oryginał w zbiorach autora, fot. Z. Rajska.

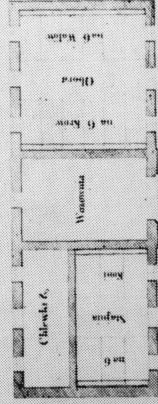
PLANY NORMALNE NA ZABUDOWANIA EKONOMICZNE PLEBAŃSKIE

Tab. III

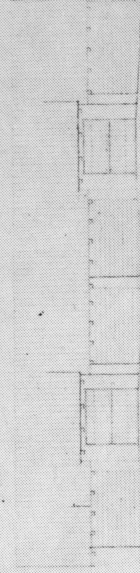
*Plan domu wspólnego dla Włósnia Wikaryusza i sług. Wzrosty*



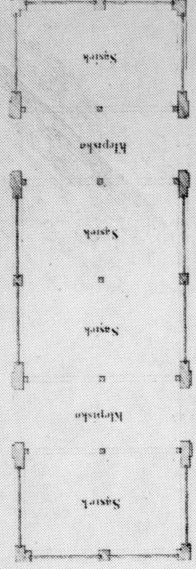
*Plan domu wspólnego dla Włósnia Wikaryusza i sług. Wzrosty*



*Plan domu wspólnego dla Włósnia Wikaryusza i sług. Wzrosty*



*Plan domu wspólnego dla Włósnia Wikaryusza i sług. Wzrosty*



*Przebieg i przekrój wieżownicy  
dla Włósnia Wikaryusza i sług. Wzrosty  
w Warszawie i w Łodzi, 1899  
i 1900. Wykonany przez Arch. G. G. G.*



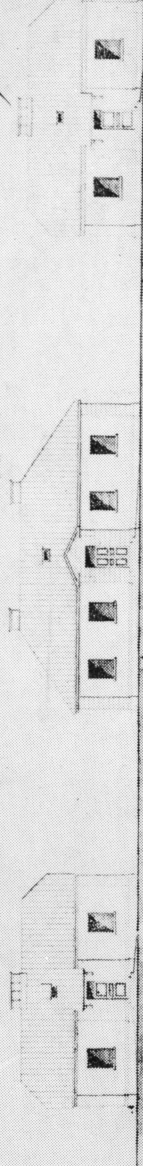
*Przebieg i przekrój wieżownicy  
dla Włósnia Wikaryusza i sług. Wzrosty*

PLANY NORMALNE NA ZABUDOWANIA MIESZKALNE I EKONOMICZNE PLEBAŃSKIE W PARAFII KLASY II

Tab. III.

*Elewacja domu dla Wierzyciów.*

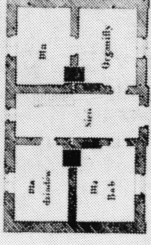
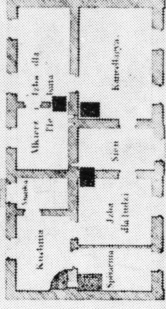
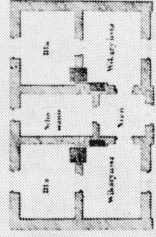
*Elewacja domu dla siostry Kowalskiej*



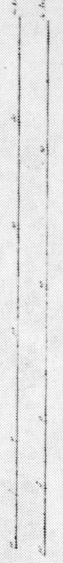
*Plan domu dla Wierzyciów*

*Plan domu dla Wianów*

*Plan domu dla siostry Kowalskiej*



*Próg siewy w. i. Radko. Podłogowy, przepięty na podziemiach: 4, 5, 6. w kierunku domu z. z. Gajnowa 1890. - Kuchnia: sypialnia, i. i. kucha. (podziemi). 1. 2. 3.*



Tabl. IV Wikariat, plebania, dom służby kościelnej (szpital—organistówka) w parafii klasy II. Wg A. Gołóńskiego, *Plany normalne na zabudowania mieszkalne i ekonomiczne plebańskie.* Oryginał w zbiorach autora, fot. Z. Rajzka.

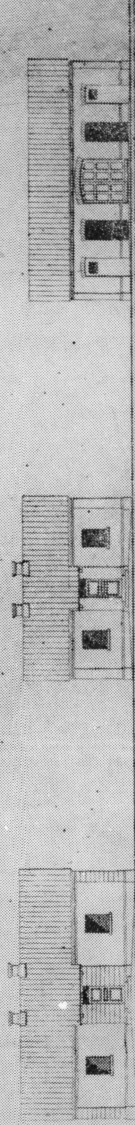
PLANY NORMALNE NA ZABUDOWANIA MIESZKALNE I EKONOMICZNE PLEBAŃSKIE W PARAFII KLASY III

Tab. I.

*Elewacja domu dla Wianów*

*Elewacja domu dla siostry Kowalskiej*

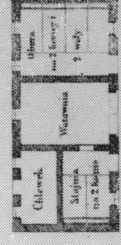
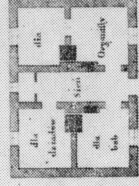
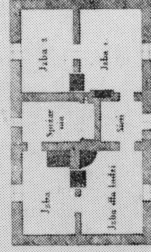
*Elewacja siostry wierzyciów etc.*



*Plan domu dla Wianów*

*Plan domu dla siostry Kowalskiej*

*Plan siostry wierzyciów etc.*



*Próg siewy i. sioł. podłogowy, przepięty na podziemiach: 1, 2, 3, 4, 5, 6. w kierunku domu z. z. Gajnowa 1890. - Kuchnia: sypialnia, i. i. kucha. (podziemi). 1. 2. 3.*



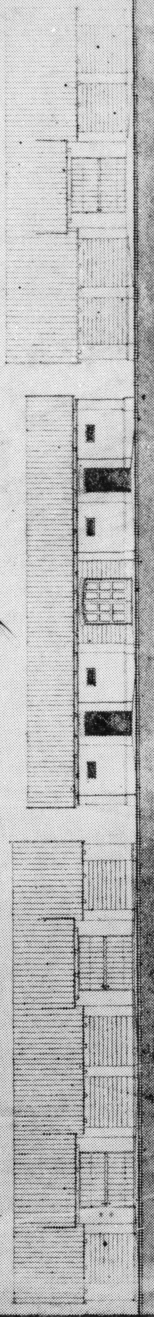
Wianów, Głogów, W. P.

Tabl. V Plebania, dom dla służby kościelnej, stajnia z wozownią w parafii klasy III. Wg A. Gołóńskiego, *Plany normalne na zabudowania mieszkalne i ekonomiczne plebańskie.* Oryginał w zbiorach autora fot. Z. Rajzka.

PLANY NORMALNE NA ZABUDOWANIA EKONOMICZNE PLEBAŃSKIE

Tabl. VI.

*Plan stodoły klaszory 2. Plan stodoły klaszory 1. Plan stodoły klaszory 3.*

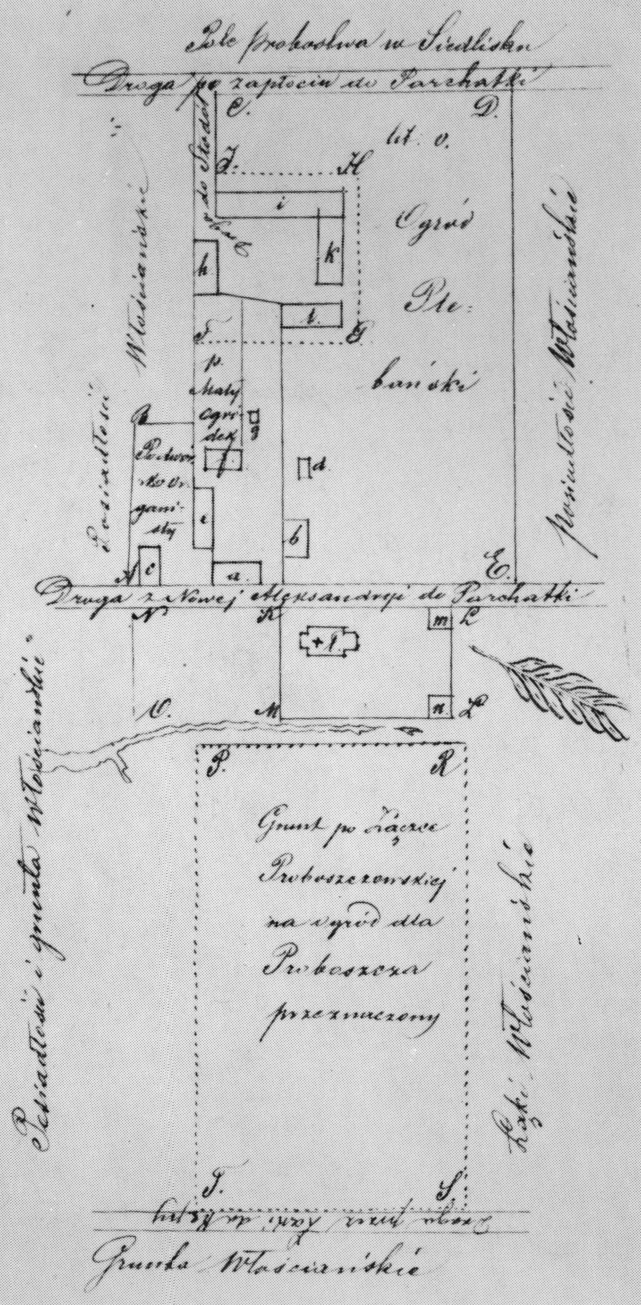


*Plan stodoły klaszory 2. Plan stodoły klaszory 1. Plan stodoły klaszory 3.*

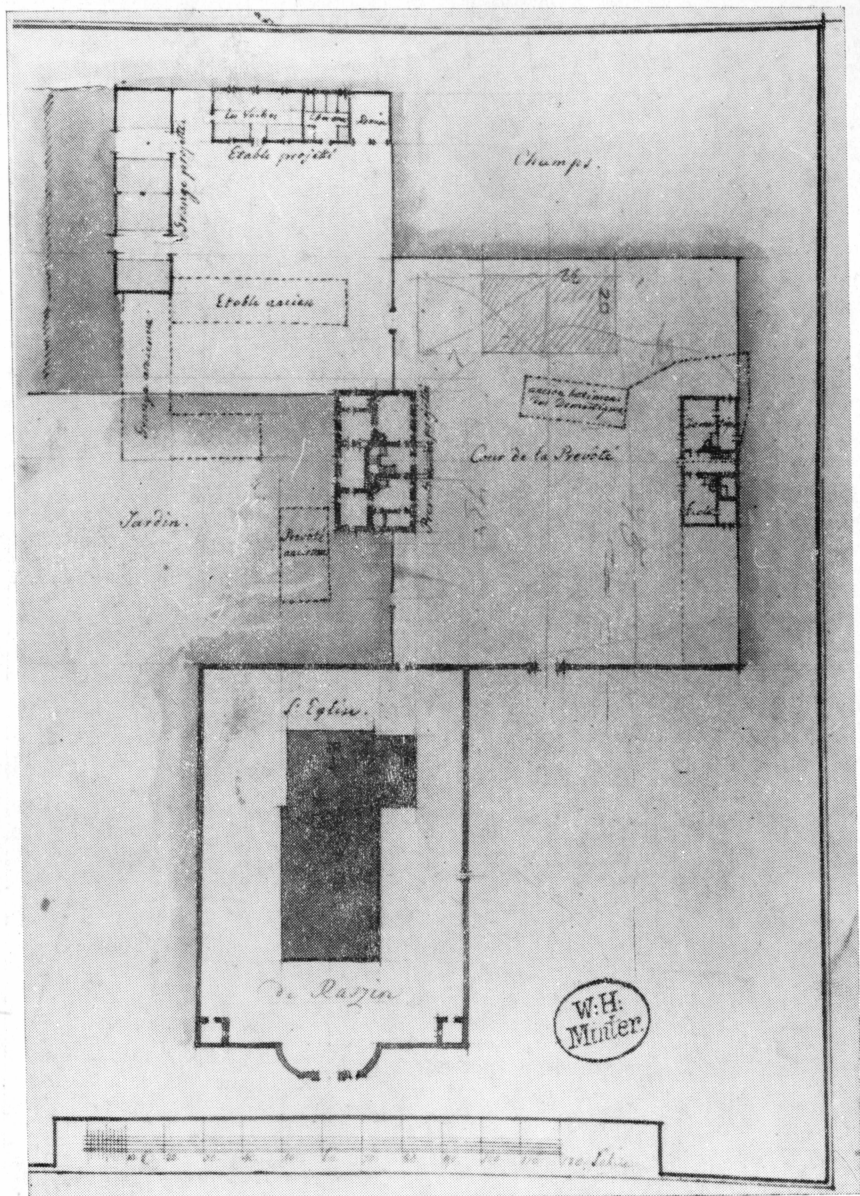


*Przebieganie i przygotowanie parafialnego ...*

Tabl. VI Stodoły w parafiach klasy I—III. Wg A. Gołotańskiego, Plany normalne na zabudowania mieszkalne i ekonomiczne plebańskie. Oryginał w zbiorach autora, fot. Z. Rajzka.



Ryc. 1 Włostowice, woj. lubelskie. Plan sytuacyjny probostwa, załącznik do protokołu separacji budowli i użytków rolnych ... pozostających w używalności duchowieństwa parafialnego, 1866. Oryginał w AGAD Akta Centralnych Władz Wyznaniowych (CWW), neg. ODZ Warszawa.



Ryc. 2 Raszyn, woj. warszawskie. Plan sytuacyjny probostwa, Sz. B. Zug, ok. 1790 r. Zaznaczone m.in. plebania, szpital, stodoła, stajnia i obora, linią przerywaną pokazane usytuowanie poprzednich zabudowań plebańskich. Oryginał w Gabinetce Rycin BUW — Zbiory Jeżewskiego, fot. Z. Rajska.