

## SPIS ILUSTRACJI

1. Kościół pw. Świętego Ducha w Nowych Tychach. Stanisław Niemczyk, konstr. Jerzy Manjura. Fot. Z. Sroka.
2. Kościół na Osiedlu Tysiąclecia w Katowicach. Henryk Buszko, Aleksander Franta.
3. Kościół parafialny pw. św. Antoniego w Krynicy. Ewa Węclawowicz-Gyurkovich, Jacek Gyurkovich.
4. Wnętrze kościoła pw. Nawrócenia św. Pawła w Warszawie—Grochowie. Konrad Kucza-Kuczyński, Andrzej Miklaszewski.
5. Kościół pw. bł. Jadwigi w Krakowie. Romuald Loegler, Jacek Czekał. Fot. Z. Sroka.
6. Projekt konkursowy wnętrza kaplicy w Raszynie—Rybiu. Krzysztof Dyga, Andrzej Nafeter, Janusz Pachowski.
7. Kaplica w Wygodzie k. Zambrowa. Andrzej Kadłuczka.
8. Kościół parafialny pw. Świętego Ducha w Legionowie. Krzysztof Chwalibóg, Ryszard Girtler.
9. Chór muzyczny kościoła przy ul. Bujwida we Wrocławiu. Zenon Prętczyński.
10. Kościół pw. Świętego Ducha na Tarnogaju we Wrocławiu. Tadeusz Maria Zipser, Waldemar Wawrzyniak, Jerzy Wojnarowicz, Wojciech Świącicki. Fot. J. Borski.
11. Wnętrze kościoła pw. Świętego Ducha we Wrocławiu. Fot. Z. Sroka.
12. Przykład przekątniowego rozwiązania rzutu kościoła: Jasienica k. Myślenic. Marek Tondera, Edwin Drewniak, Ryszard Brajer.
13. Wyróżniony projekt konkursowy ekumenicznej Świątyni Pokoju na Majdanku w Lublinie. Witold Gawłowski, Krzysztof Lenartowicz.
14. Kościół pw. Miłosierdzia Bożego w Krakowie—Krzesławicach. Witold Cęckiewicz, Andrzej Lorek — współpraca. Fot. Z. Sroka.
15. Kościół pw. MB Królowej Polski w Elblągu. Adam Szymski, Anna Borkowska-Koniewicz.
16. Ołtarz polowy Jana Pawła II w Nowym Targu. Tadeusz Jędrysko.
17. Kościół pw. Cudownego Medalika w Zakopanem—Olczy. Tadeusz J. Gawłowski, konstr. Bogusław Brągiel. Fot. S. Mot.
18. Kościół wiejski w Domaszowicach k. Namysłowa. Maria i Stefan Müllerowie.
19. Wnętrze kościoła pw. św. św. Joachima i Anny w Dziekowicach k. Strzelc Opolskich. Zdzisław Budziński, Jakub Schroeter. Fot. Z. Sroka.

20. Wnętrze kościoła pw. św. Mikołaja w Pęgowie k. Wrocławia. Jan Jagodziński, Krzysztof Dracz, Jerzy Masternak. Fot. Z. Sroka.
21. Przekrój kościoła NMP Królowej Pokoju we Wrocławiu—Popowicach. Wojciech Jarząbek, Waclaw Hryniewicz.
22. Widok kościoła pw. Miłosierdzia Bożego w Tarnowie. Andrzej Skoczek przy współpracy Andrzeja Boratyńskiego i Piotra Łabowicza.
23. Kościół Ecce Homo — Mauzoleum Brata Alberta w Krakowie. Marzena Popławska-Kosińska, Wojciech Kosiński. Fot. J. Janas.
24. Model zespołu sakralnego w Jelnej k. Leżajska. Wojciech Chmielewski, Jan Schubert.
25. Elewacja południowa budynku zakonnego w Jelnej.
26. Kościół pw. św. Ignacego Loyoli we Wrocławiu. Zenon Nasterski. Fot. Z. Sroka.
27. Kościół w Siedliszowicach k. Dąbrowy Tarnowskiej. Waclaw Seruga, Leszek Kalandyk, Marian Róg.
28. Kościół filialny parafii Kijany w Zezulinie (diecezja lubelska). Jacek Bieńkowski, Bolesław Stelmach.
29. Sanktuarium św. Piotra Apostoła w Wadowicach. T. Przemysław Szafer, Ewa Węclawowicz-Gyurkovich, Jacek Gyurkovich.
30. Rozplanowanie longitudinale kościołów pw. Miłosierdzia Bożego w Łomży (Konrad Kucza-Kuczyński, Andrzej Miklaszewski) i pw. św. Piotra Apostoła w Wadowicach (T. Przemysław Szafer, Ewa Węclawowicz-Gyurkovich, Jacek Gyurkovich).
31. Kościół pw. NMP Królowej Polski w Głogowie. Jerzy Gurowski, Marian Fikus.
32. Kościół na wzgórzu w Zielonej Górze-Kisielinie. Jerzy Gurowski.

SPIS TREŚCI

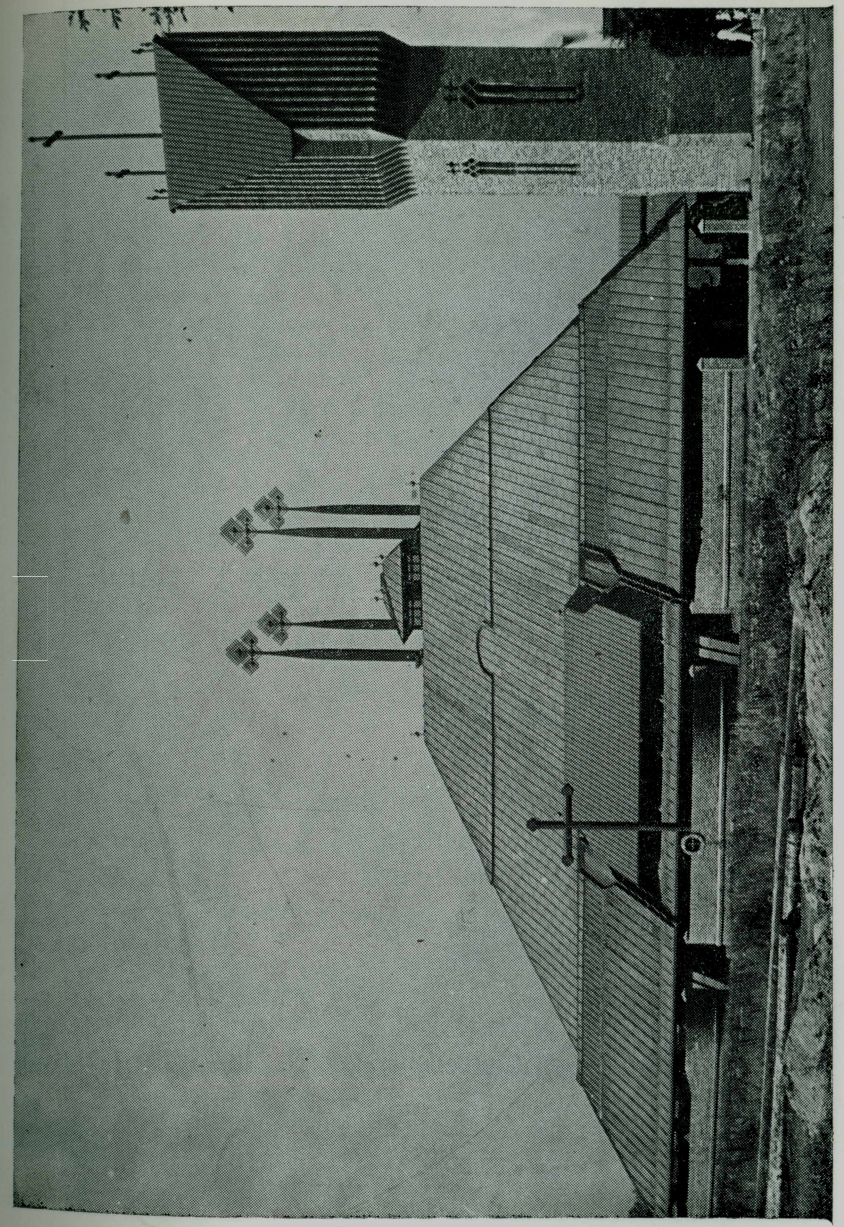
TABLE DES MATIÈRES

Ks. Jan RAŃB, Dom Księży Misjonarzy i Seminarium Diecezjalne w Brzozowie 1760—1783 . . . . .	5
La maison des Lazaristes et le Séminaire Diocésain de Brzozów 1760—1783 . . . . .	5
Jan ZIOLEK, Jadwiga Zamoyska (1831—1923) . . . . .	31
Ks. Stanisław NABYWANIEC, Organizacja greckokatolickiej diecezji przemyskiej przy końcu lat siedemdziesiątych XIX w. L'organisation du diocèse gréco-catholique de Przemyśl au cours des années soixante-dix du XIX <sup>e</sup> siècle . . . . .	75
Ks. Bolesław KUMOR, Sprawa kardynalatu metropolitów lwowskich Józefa Bilczewskiego i Andrzeja Szeptyckiego oraz księcia biskupa krakowskiego Adama Stefana Sapiehy (1914—1918). Le problème du cardinalat des métropolités de Lwów Józef Bilczewski et Andrzej Szeptycki, ainsi que celui du prince évêque de Cracovie Adam Stefan Sapieha (1914—1918)	129
Ks. Jan WALKUSZ, Kościół katolicki w Kartuskiem (1939—1945). L'Eglise catholique dans la région de Kartuzy (1939—1945)	149

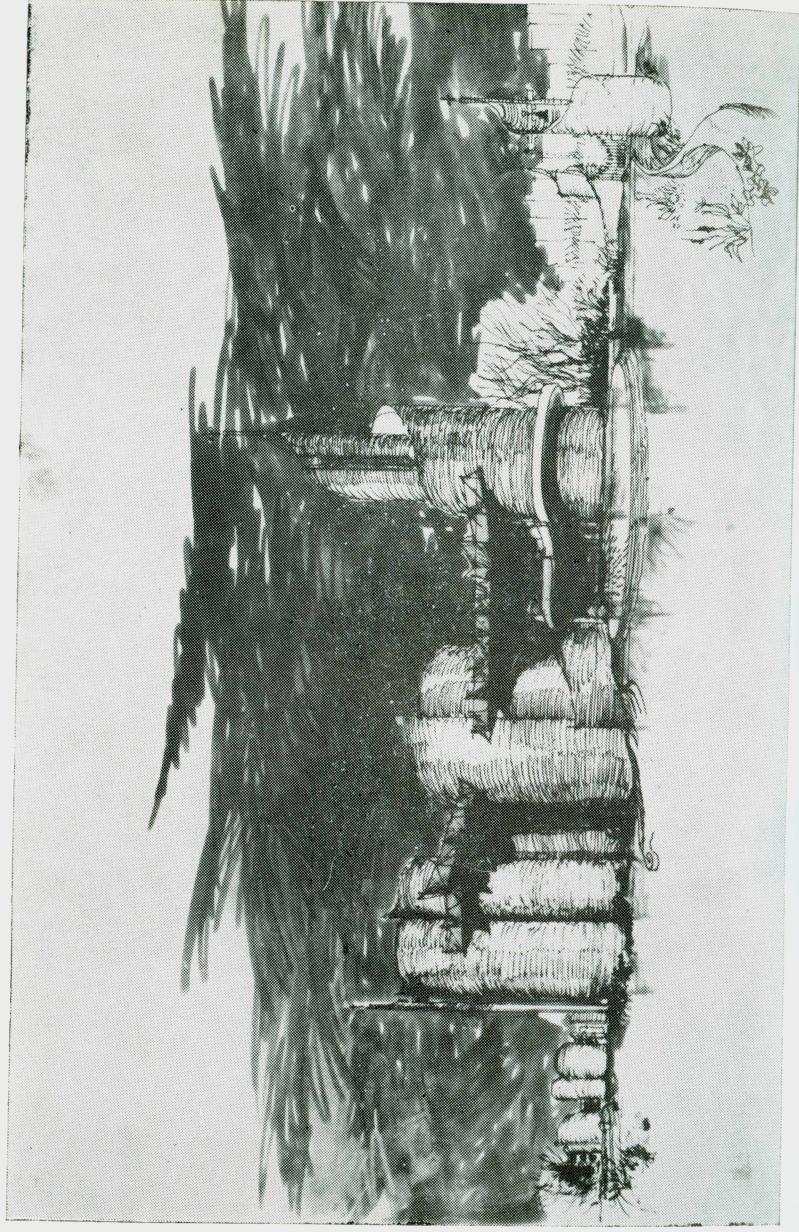
MISCELLANEA

Tadeusz CHRZANOWSKI, Ksiądz Władysław Górzyński jako promotor nowoczesności w architekturze sakralnej. L'Abbé Władysław Górzyński en tant que promoteur de la modernité dans l'architecture sacrale . . . . .	225
T. Przemysław SZAFER, Nowe polskie kościoły, kreacja czy tradycja? Nouvelles églises polonaises, création ou tradition? . . . . .	237
Stanisław RODZIŃSKI, Dylematy współczesnej sztuki sakralnej. Les dilemmes de l'art sacré contemporain . . . . .	253
Ks. Jan KRACIK, „Byleby mieli księdza”. Zanim Chochołów stał się parafią. „Pourvu qu'ils aient un prêtre!” Avant que Chochołów soit devenu une paroisse . . . . .	273
Ks. Ludwik KRÓLIK, Uwagi na marginesie pewnego przypisu (polemika). Remarques à propos d'une notice (polémique) . . . . .	281
Jacek URBAN, Drugie Międzynarodowe Sympozjum — Cystersi	

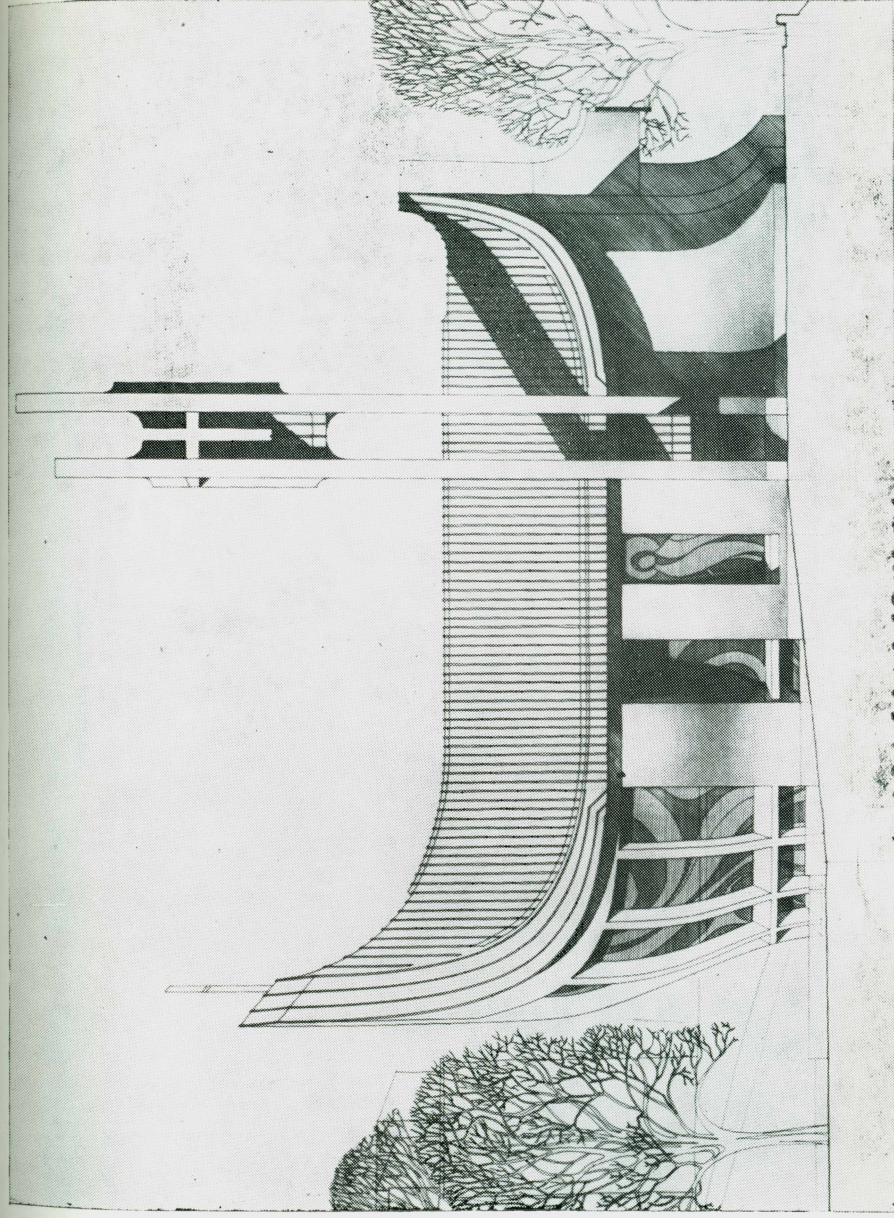
w kulturze średniowiecznej Europy (sprawozdanie). Deuxième Symposium International: Les cisterciens dans la culture de l'Europe médiévale (compte-rendu) . . . . .	285
Julian JANCZAK, Jerzy Flaga, Działalność duszpasterska zako- nów w drugiej połowie XVIII w. (1767—1772) (recenzja). Activité pastorale des ordres religieux dans la deuxième moitié du XVIII <sup>e</sup> s. (1767—1771) (critique) . . . . .	289
Ks. Bolesław KUMOR, Archiv für schlesische Kirchengeschichte... Bd 44 (recenzja — critique) . . . . .	295
WYKAZ skrótów użytych w t. 70: 1988 Abréviations . . . . .	299
Spis ilustracji Illustrations . . . . .	300



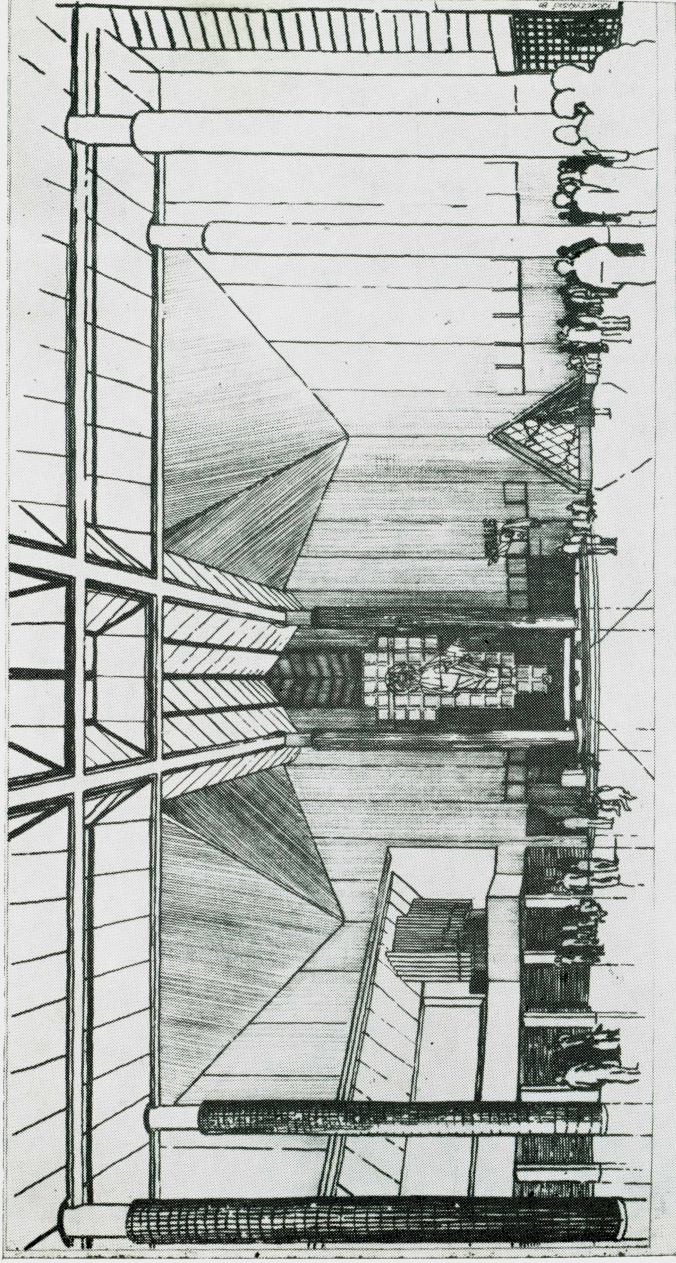
1. Kościół pw. Świętego Ducha w Nowych Tychach. Stanisław Niemczyk, konstr. Jerzy Manjura.



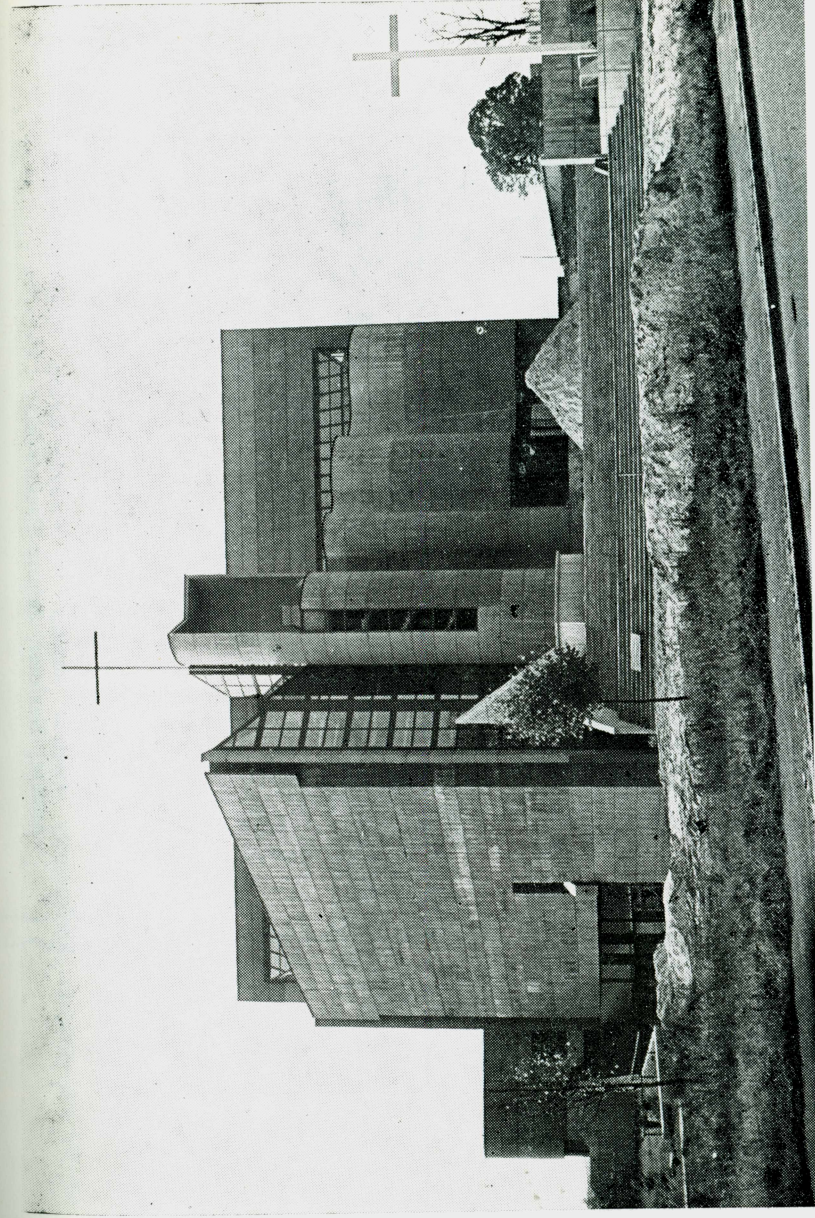
2. Kościół na Osiedlu Tysiąclecia w Katowicach. Henryk Buszko, Aleksander Franta.



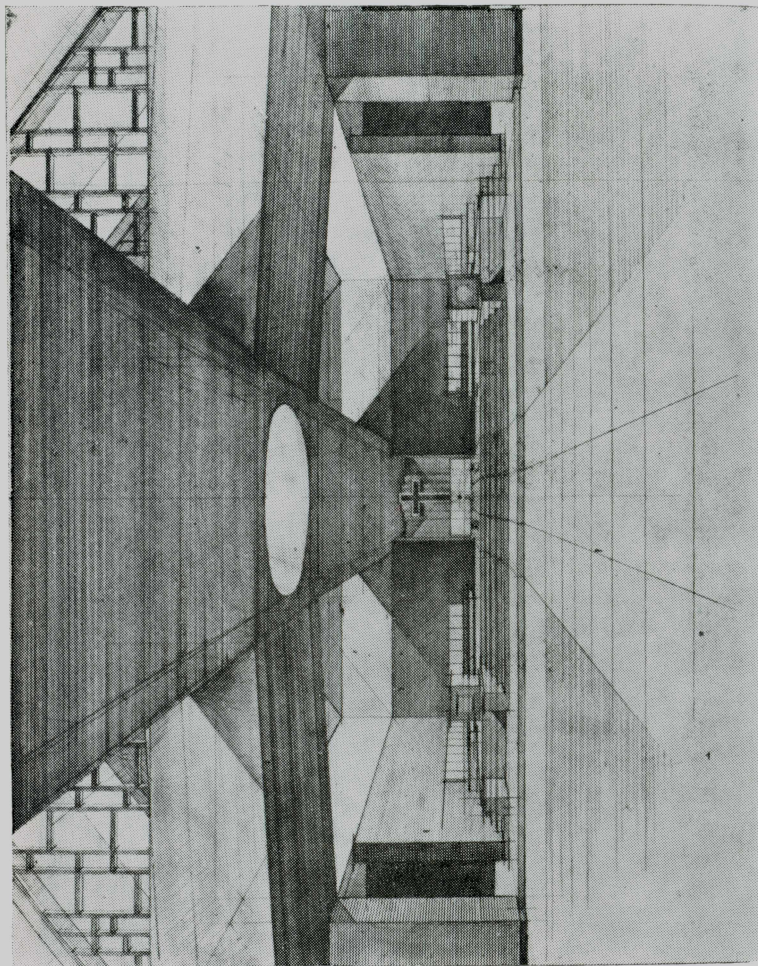
3. Kościół parafialny pw. św. Antoniego w Krynicy. Ewa Węciawowicz-Gyurkovich, Jacek Gyurkovich.



4. Wnętrze kościoła pw. Nawrócenia św. Pawła w Warszawie-Grochowie. Konrad Kucza-Kuczyński, Andrzej Miklaszewski.



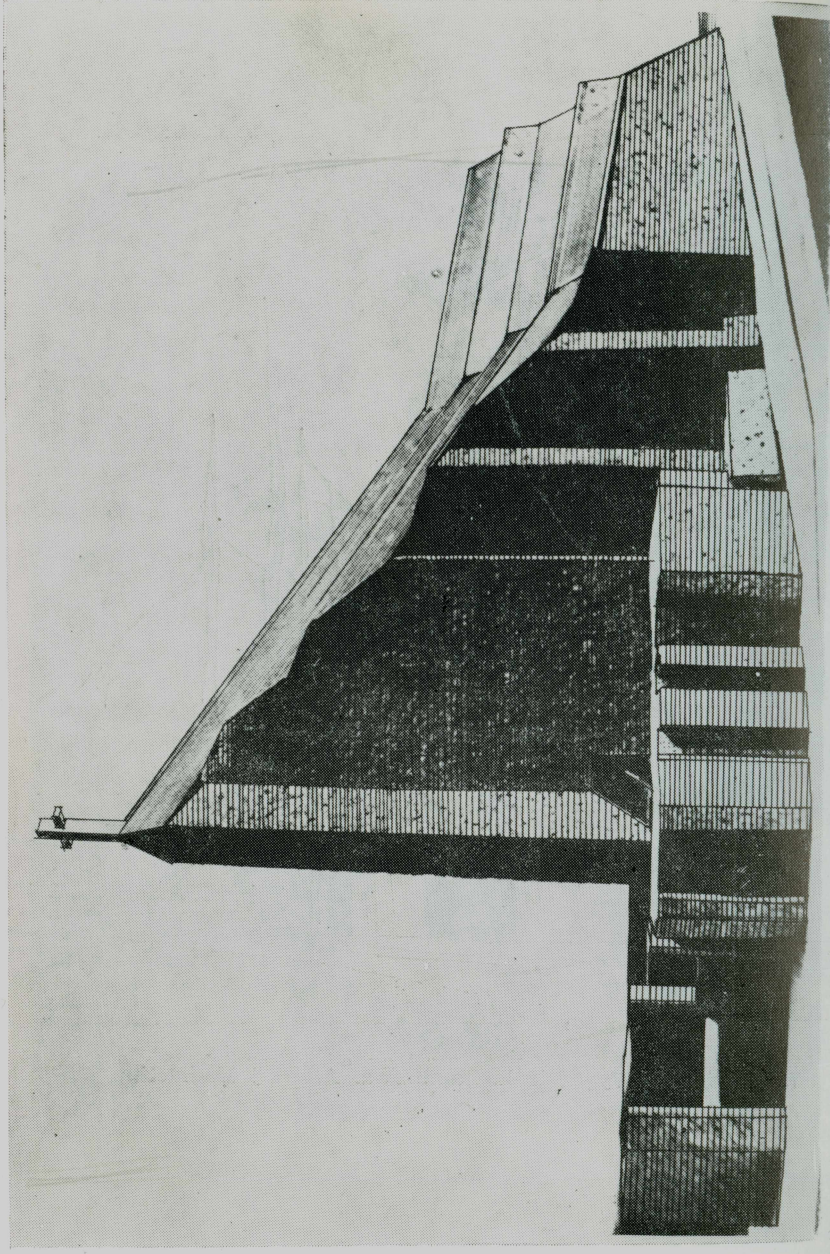
5. Kościół pw. bł. Jadwigi w Krakowie. Romuald Loegler, Jacek Czekaj.



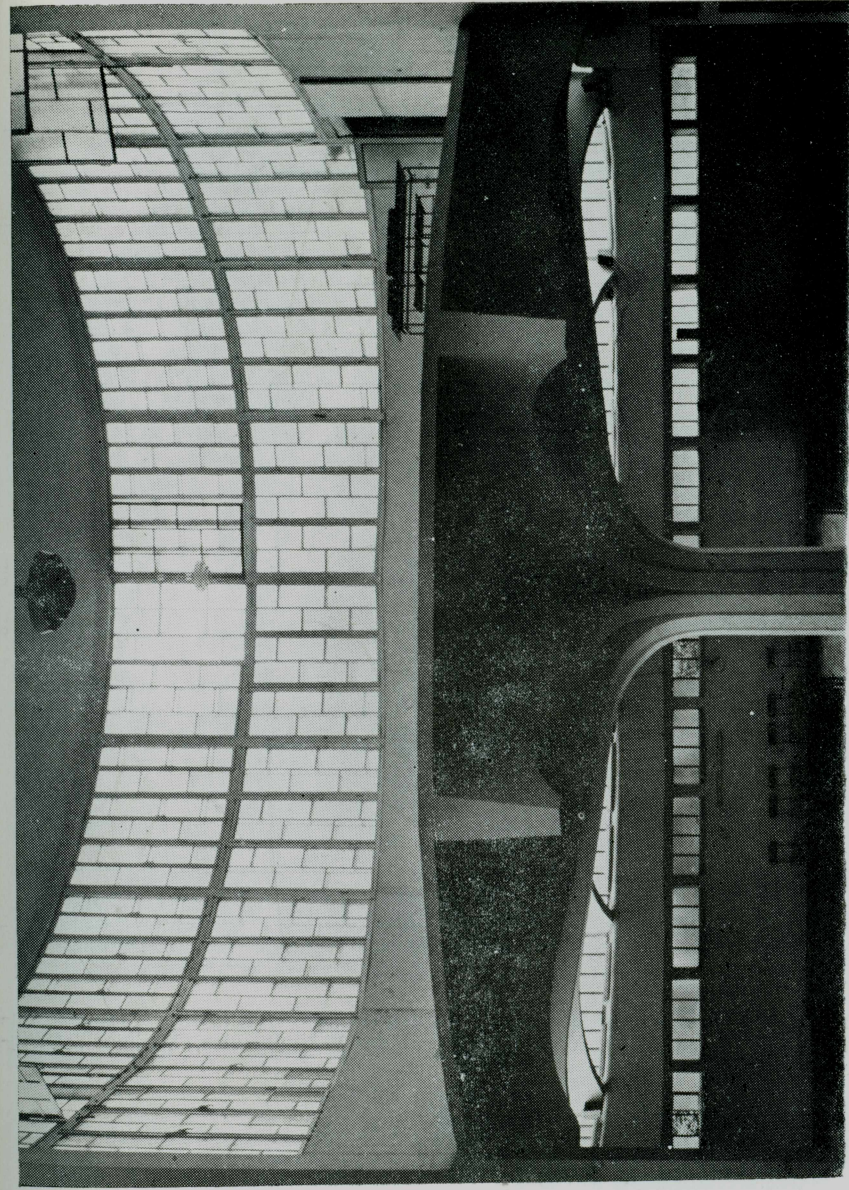
6. Projekt konkursowy wnętrza kaplicy w Raszynie-Rybiu. Krzysztof Dyga, Andrzej Nasfeter, Janusz Pachowski.



7. Kaplica w Wygodzie k. Zambrowa. Andrzej Kadłuczka.



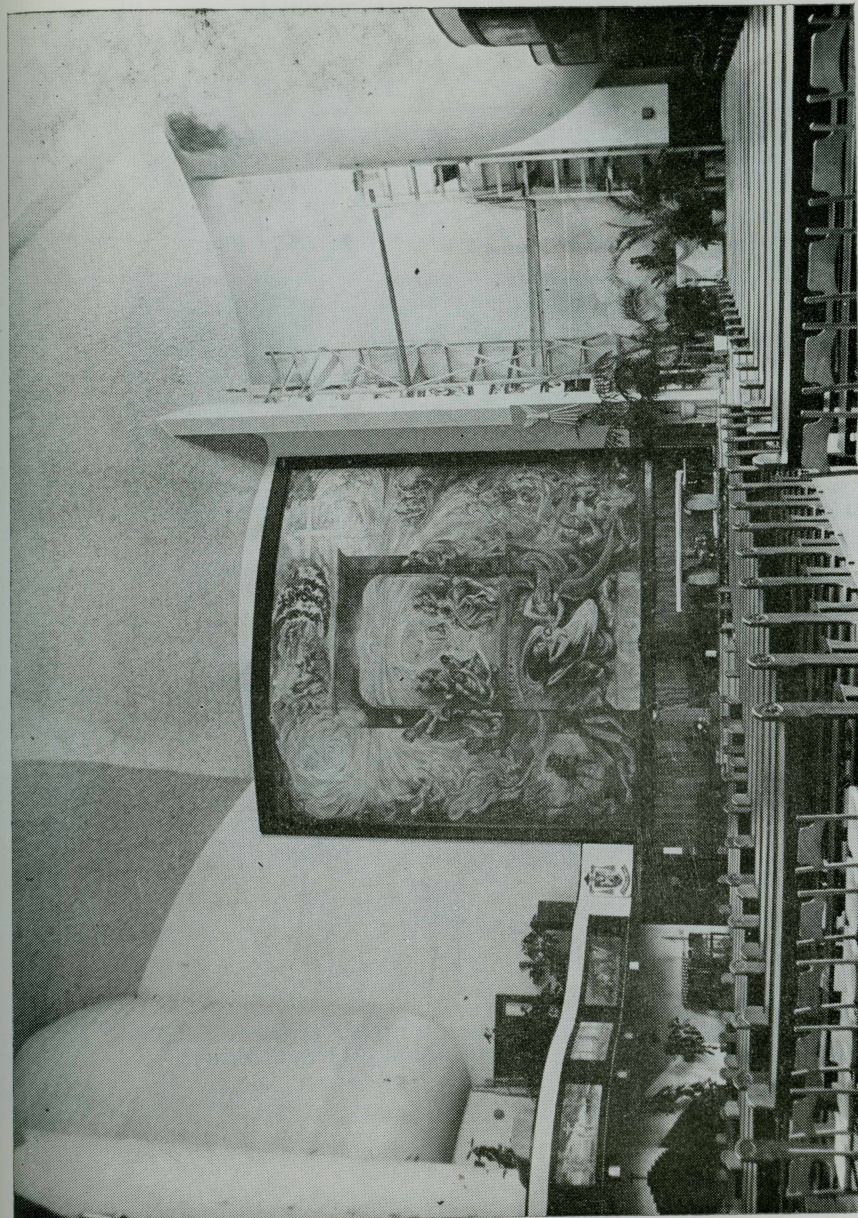
8. Kościół parafialny p.w. Świętego Ducha w Legionowie. Krzysztof Chwalibóg, Ryszard Girtler.



9. Chór muzyczny kościoła przy ul. Bujwida we Wrocławiu. Zenon Pręczyński.

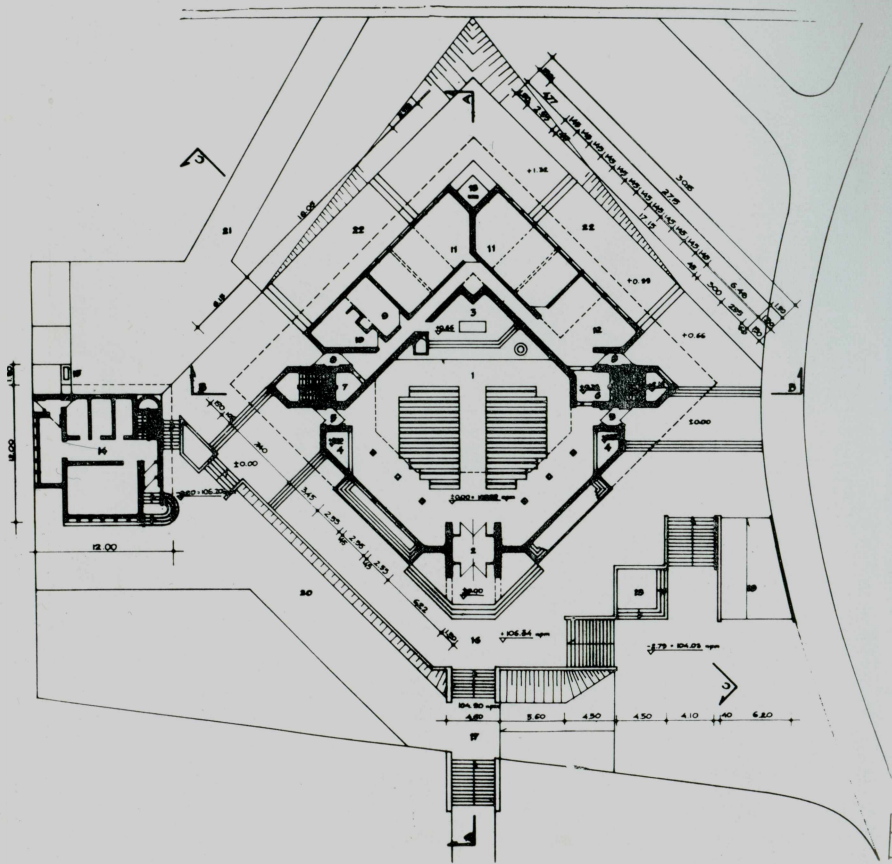


10. Kościół pw. Świętego Ducha na Tarnogaju we Wrocławiu. Tadeusz Maria Zipsler, Waldemar Wawrzyniak, Jerzy Wojnarowicz, Wojciech Świącicki.

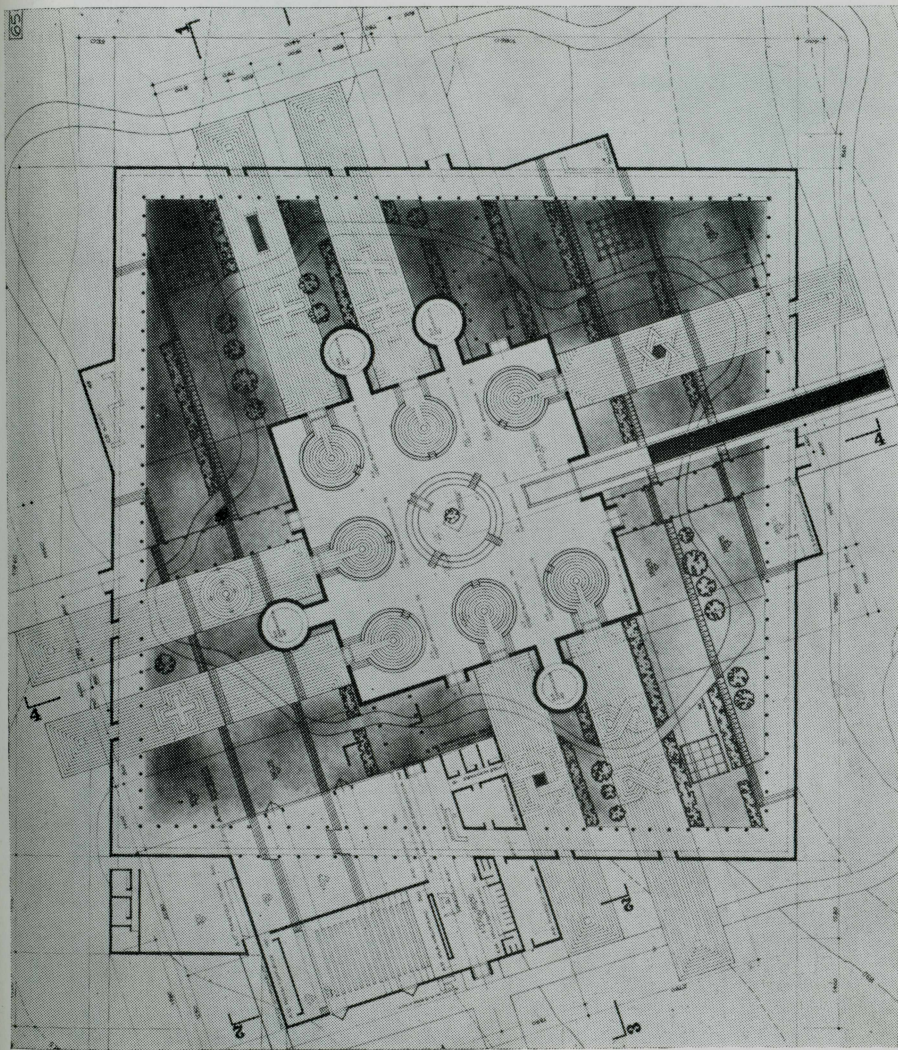


11. Wnętrze kościoła pw. Świętego Ducha we Wrocławiu.

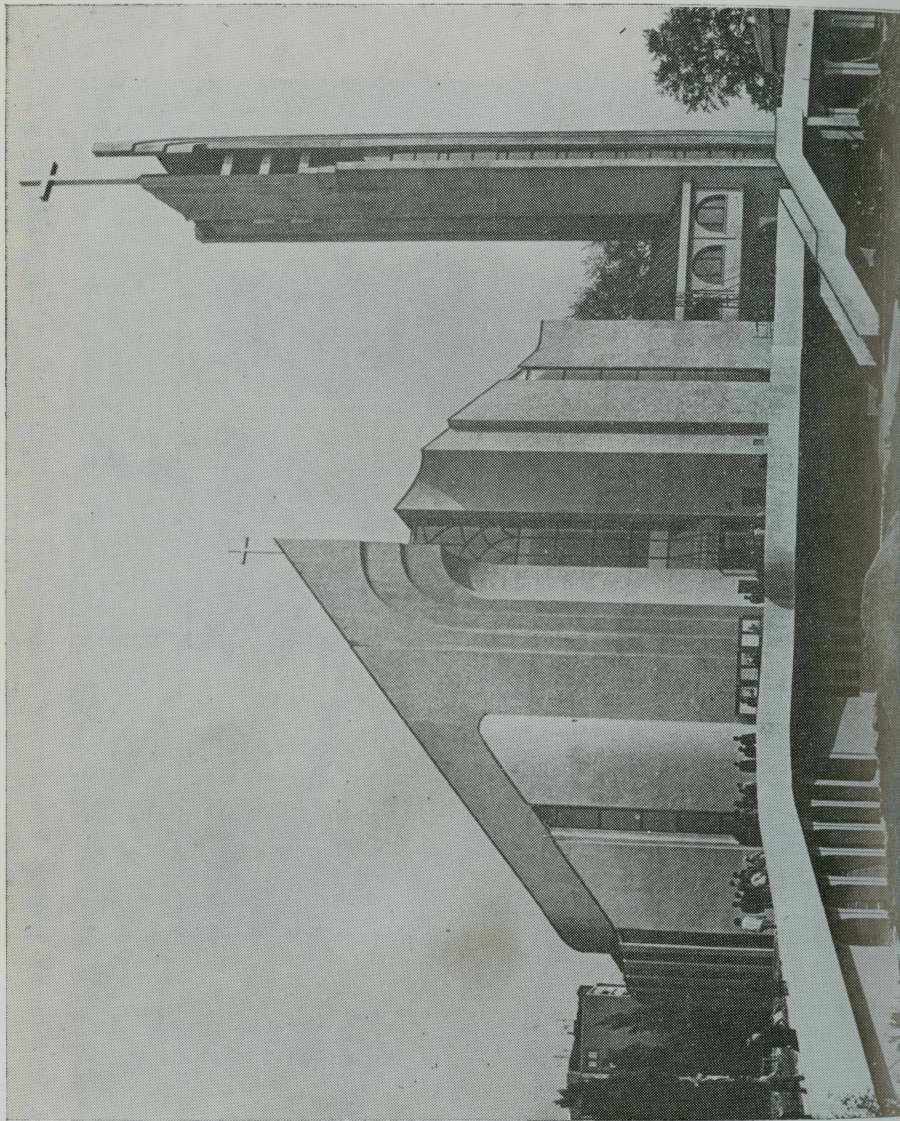




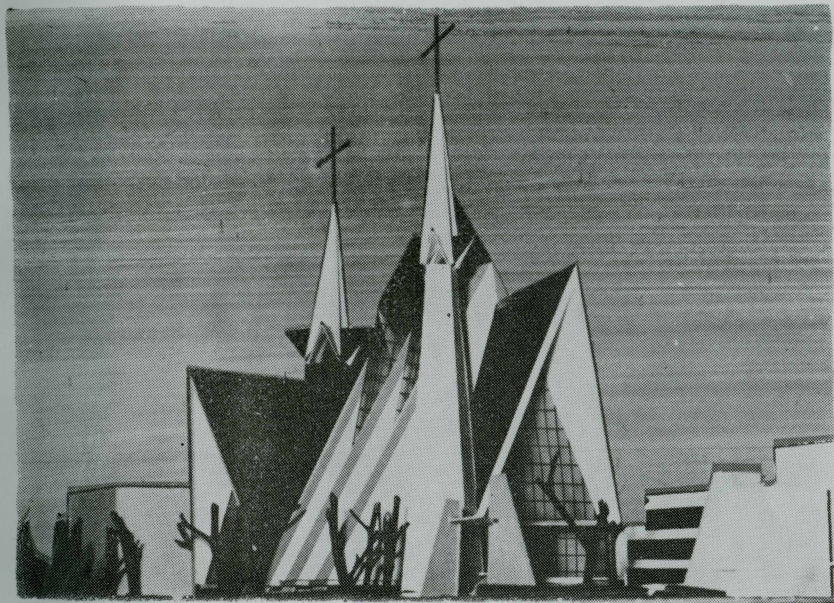
12. Przykład przekątniowego rozwiązania rzutu kościoła: Jasienica k. Myslenic. Marek Tondera, Edwin Drewniak, Ryszard Brajer.



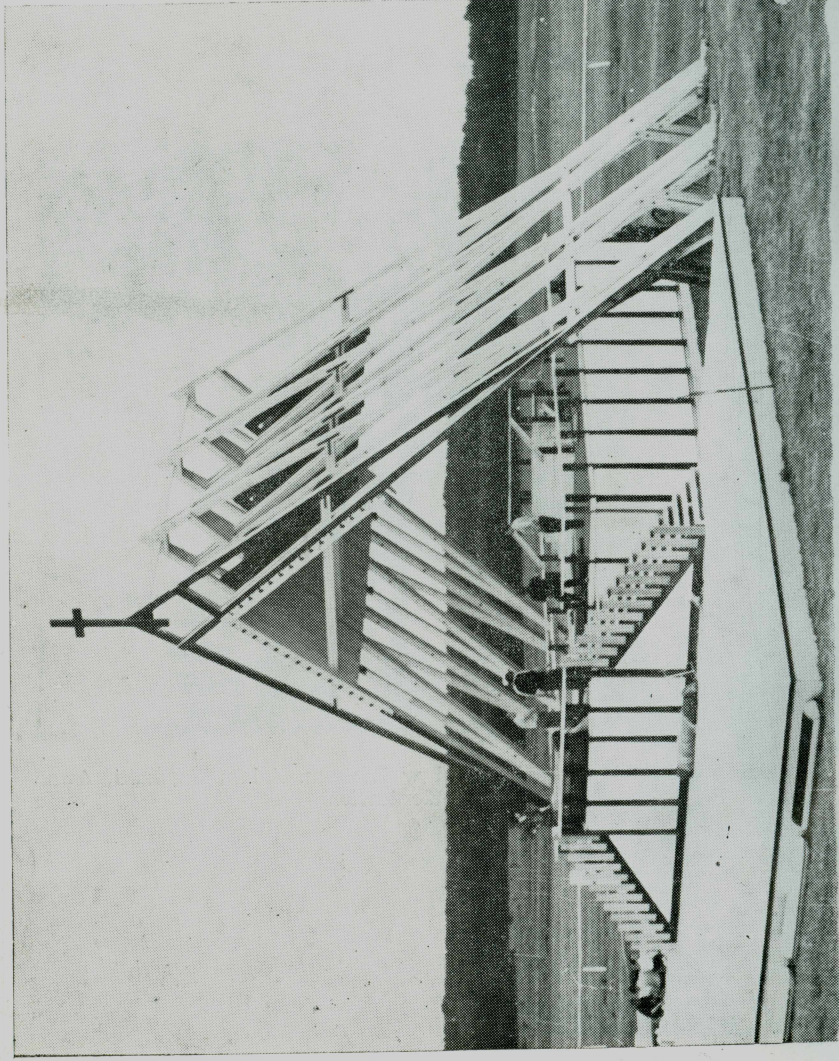
13. Wyróżniony projekt konkursowy ekumenicznej Świątyni Pokoju na Majdanku w Lublinie. Witold Gawłowski, Krzysztof Lenartowicz.



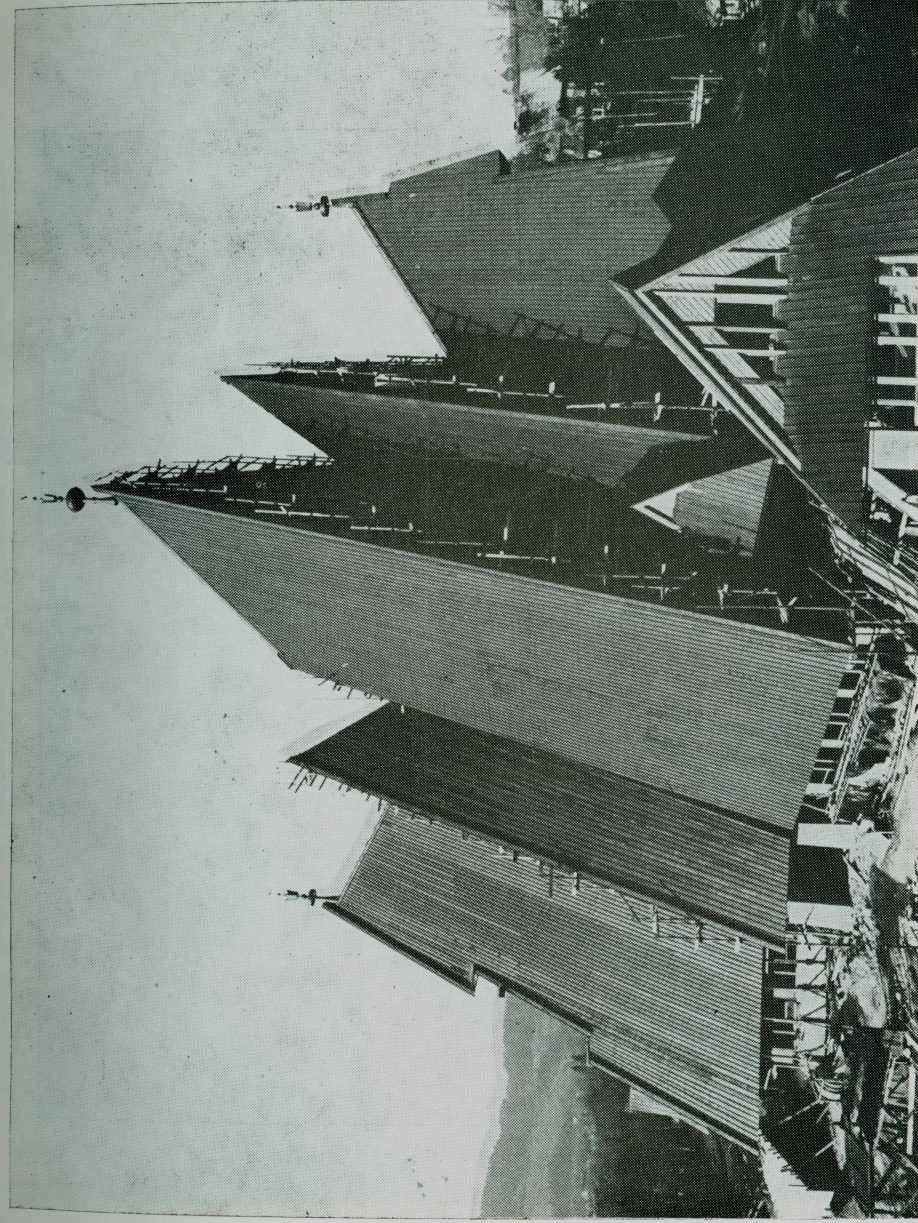
14. Kościół pw. Miłosierdzia Bożego w Krakowie-Krzyszowicach. Witold Cęckiewicz, Andrzej Lorek — współpraca.



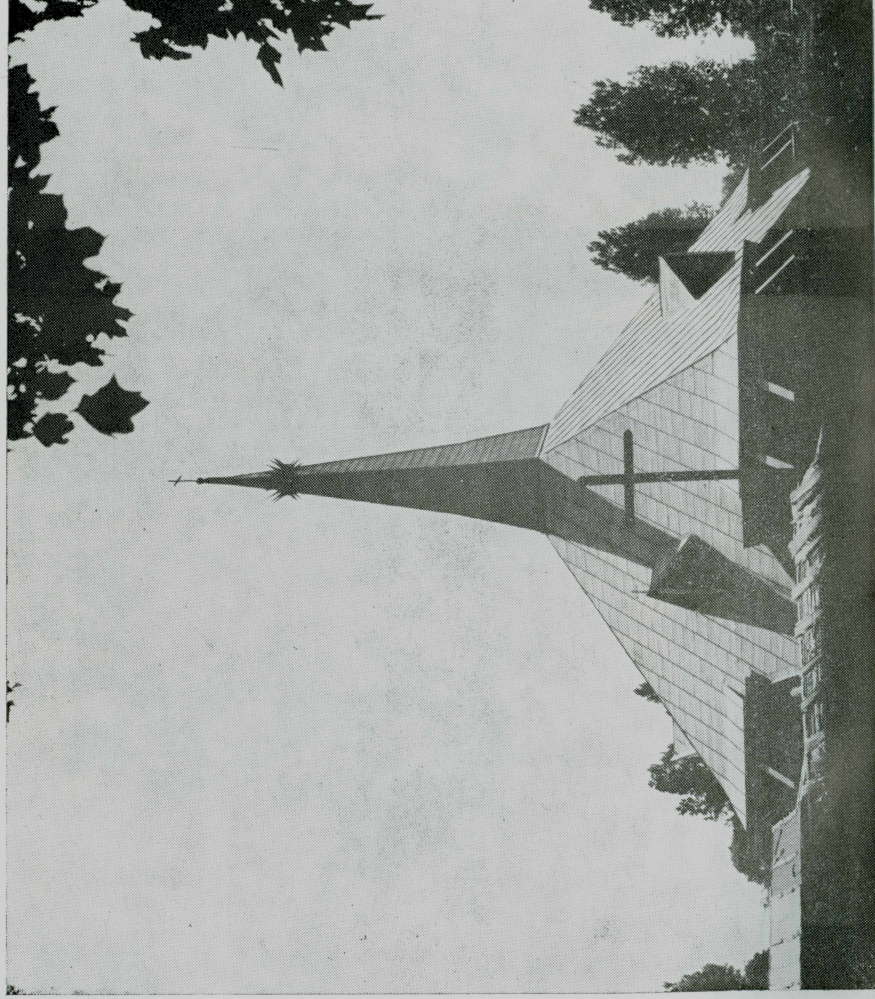
15. Kościół pw. MB Królowej Polski w Elblągu. Adam Szynski, Anna Borkowska-Koniewicz.



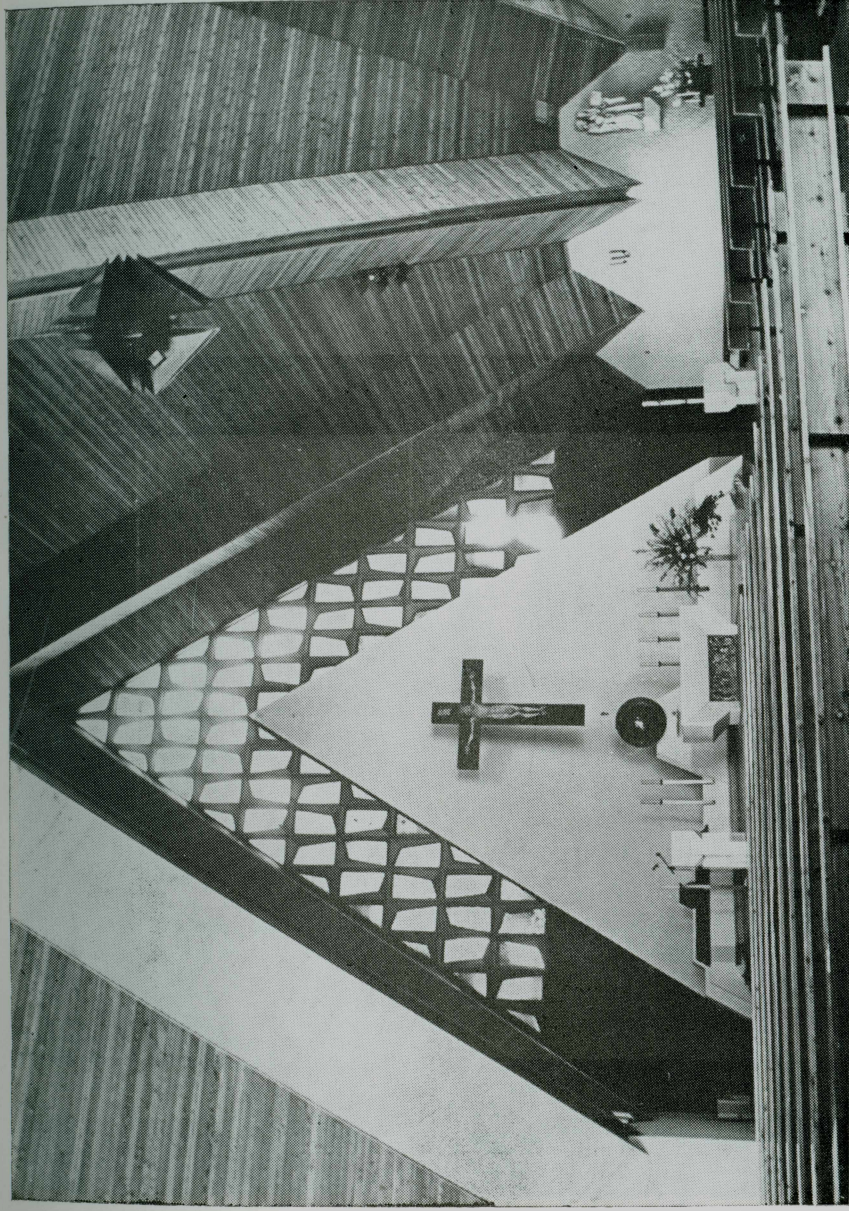
16. Ołtarz polowy Jana Pawła II w Nowym Targu. Tadeusz Jędrusko.



17. Kościół pw. Cudownego Medalika w Zakopanem-Olczy. Tadeusz J. Gawłowski, konstr. Bogusław Brągiel.



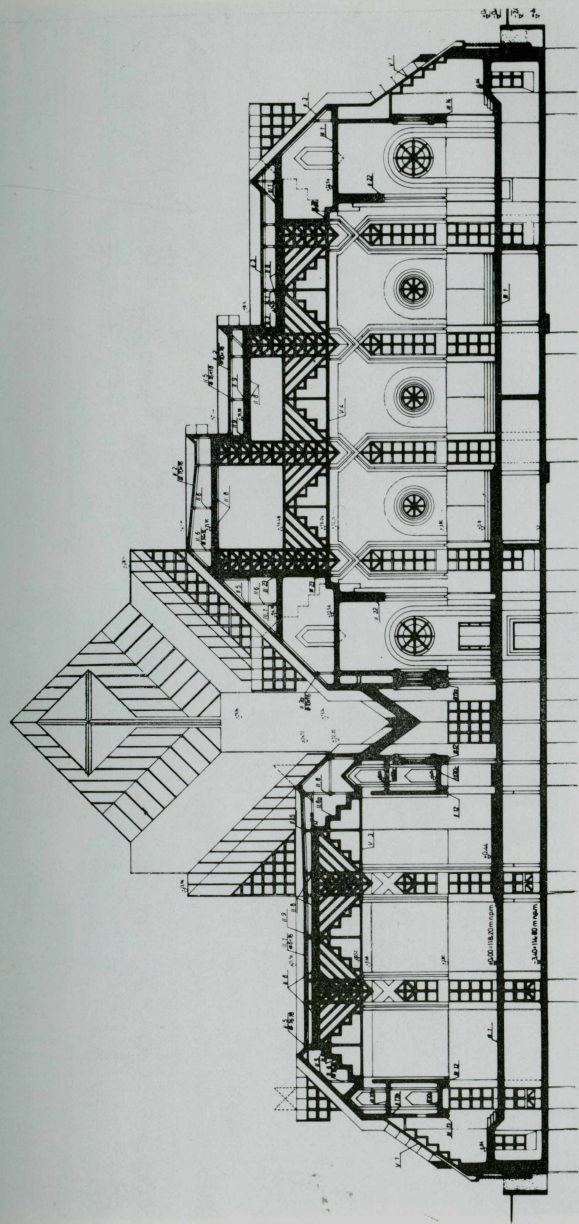
18. Kościół wiejski w Domaszowicach k. Namysłowa. Maria i Stefan Müllerowie.



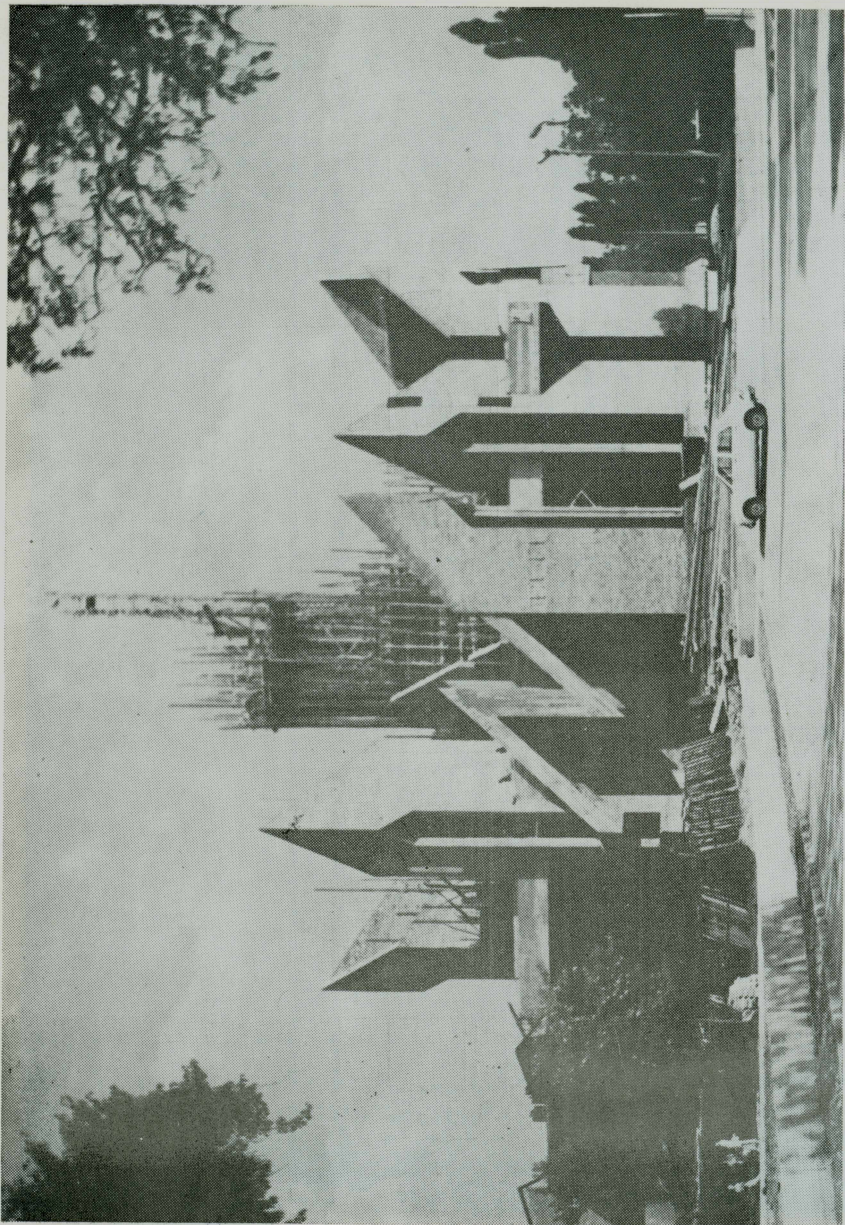
19. Wnętrze kościoła pw. św. Joachima i Anny w Dziewkowicach k. Strzelec Opolskich. Zdżiśław Buziński, Jakub Schroeter.



20. Wnętrze kościoła pw. św. Mikołaja w Pęgowie k. Wrocławia. Jan Jagodziński, Krzysztof Dracz, Jerzy Masternak.



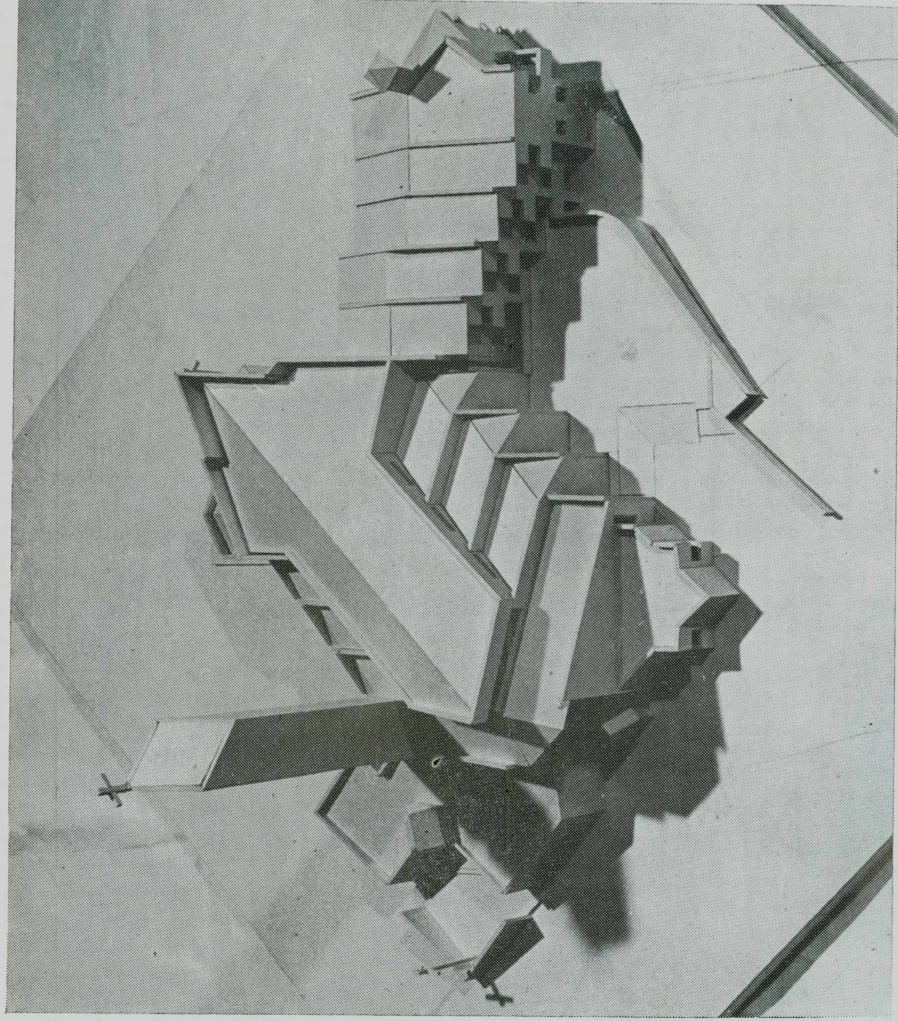
21. Przekrój kościoła NMP Królowej Pokoju we Wrocławiu-Popowicach. Wojciech Jarząbek, Wacław Hryniewicz.



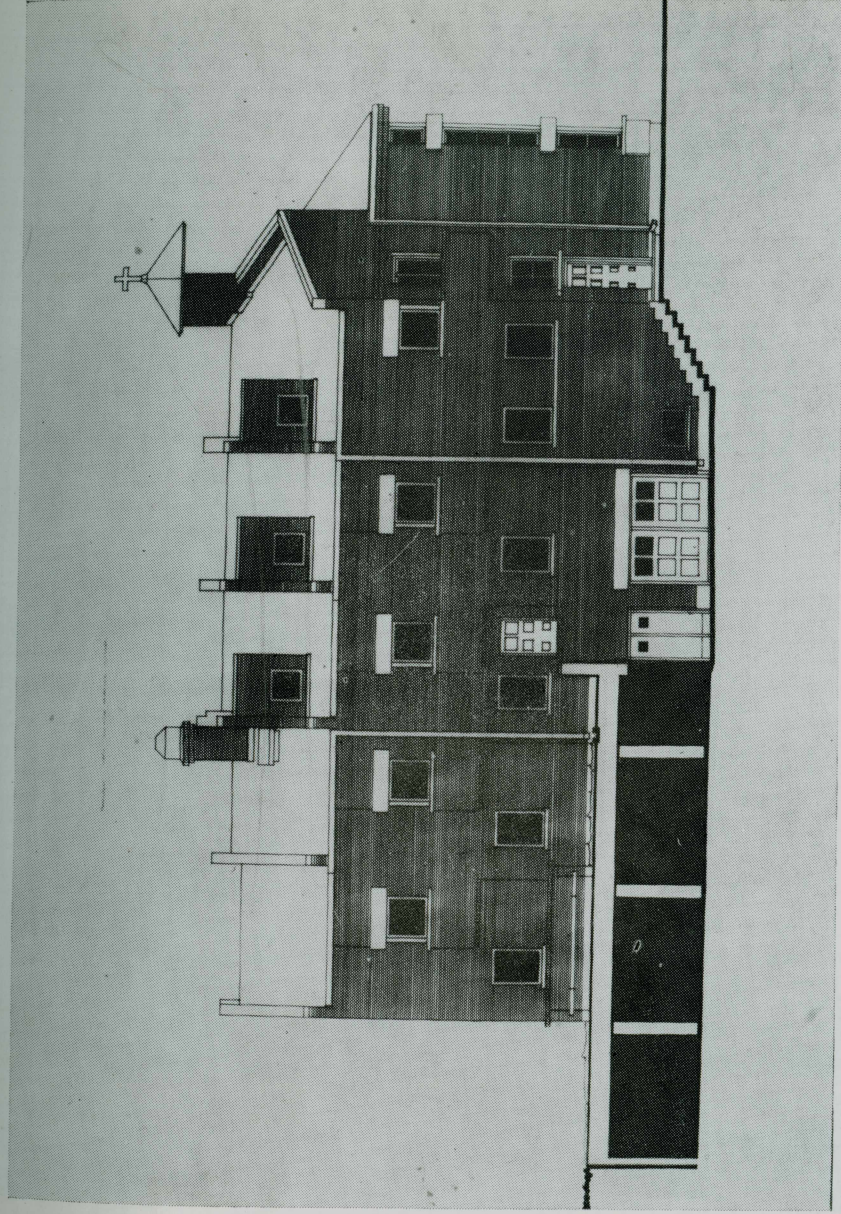
22. Widok kościoła pw. Miłosierdzia Bożego w Tarnowie. Andrzej Skoczek przy współpracy Andrzeja Boratyńskiego i Piotra Łabowicza.



23. Kościół Ecce Homo — Mauzoleum Brata Alberta w Krakowie. Marzena Popławska-Kosińska, Wojciech Kosiński.



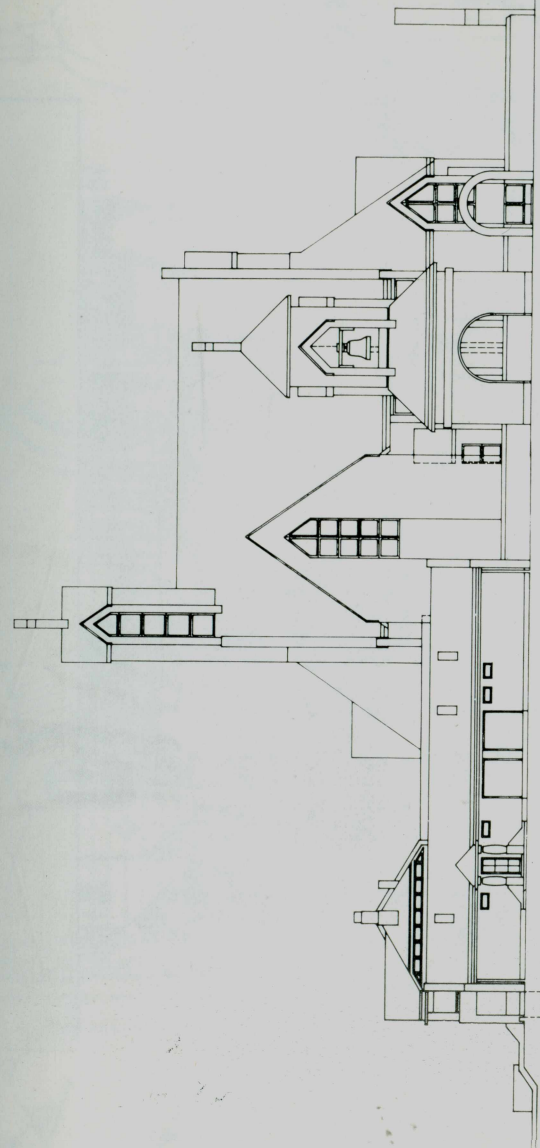
24. Model zespołu sakralnego w Jelnej k. Leżajska. Wojciech Chmielewski, Jan Schubert.



25. Elewacja południowa budynku zakonnego w Jelnej.

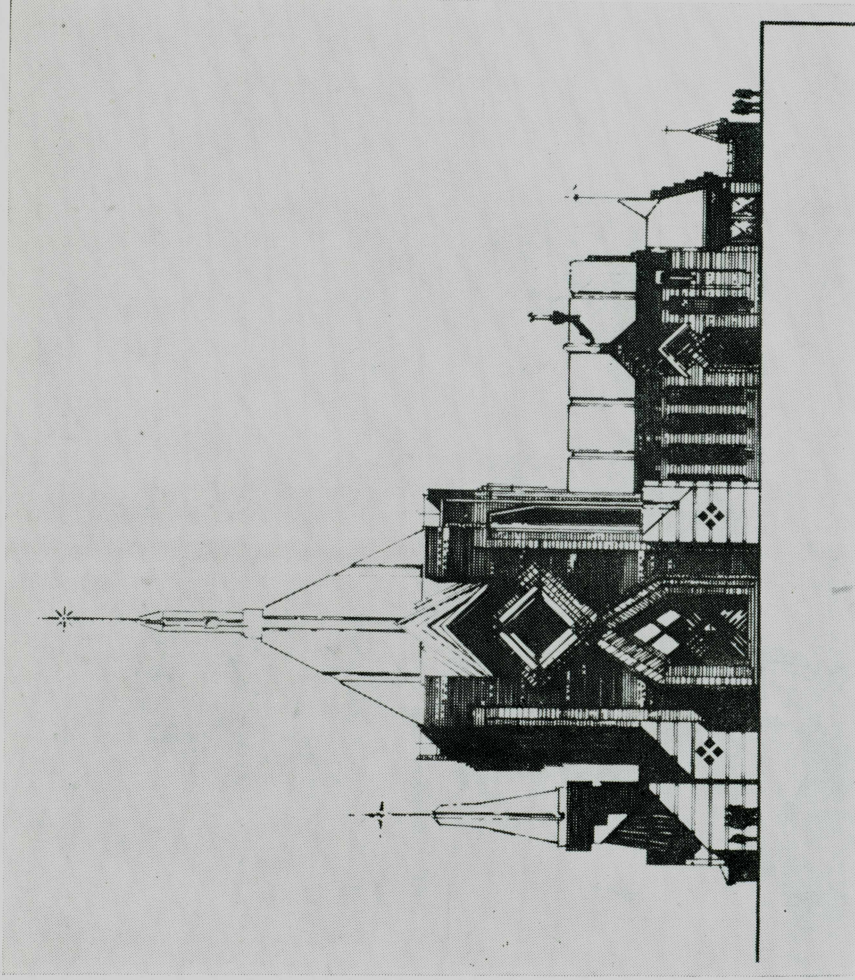


26. Kościół pw. św. Ignacego Loyoli we Wrocławiu. Zenon Nasterski.

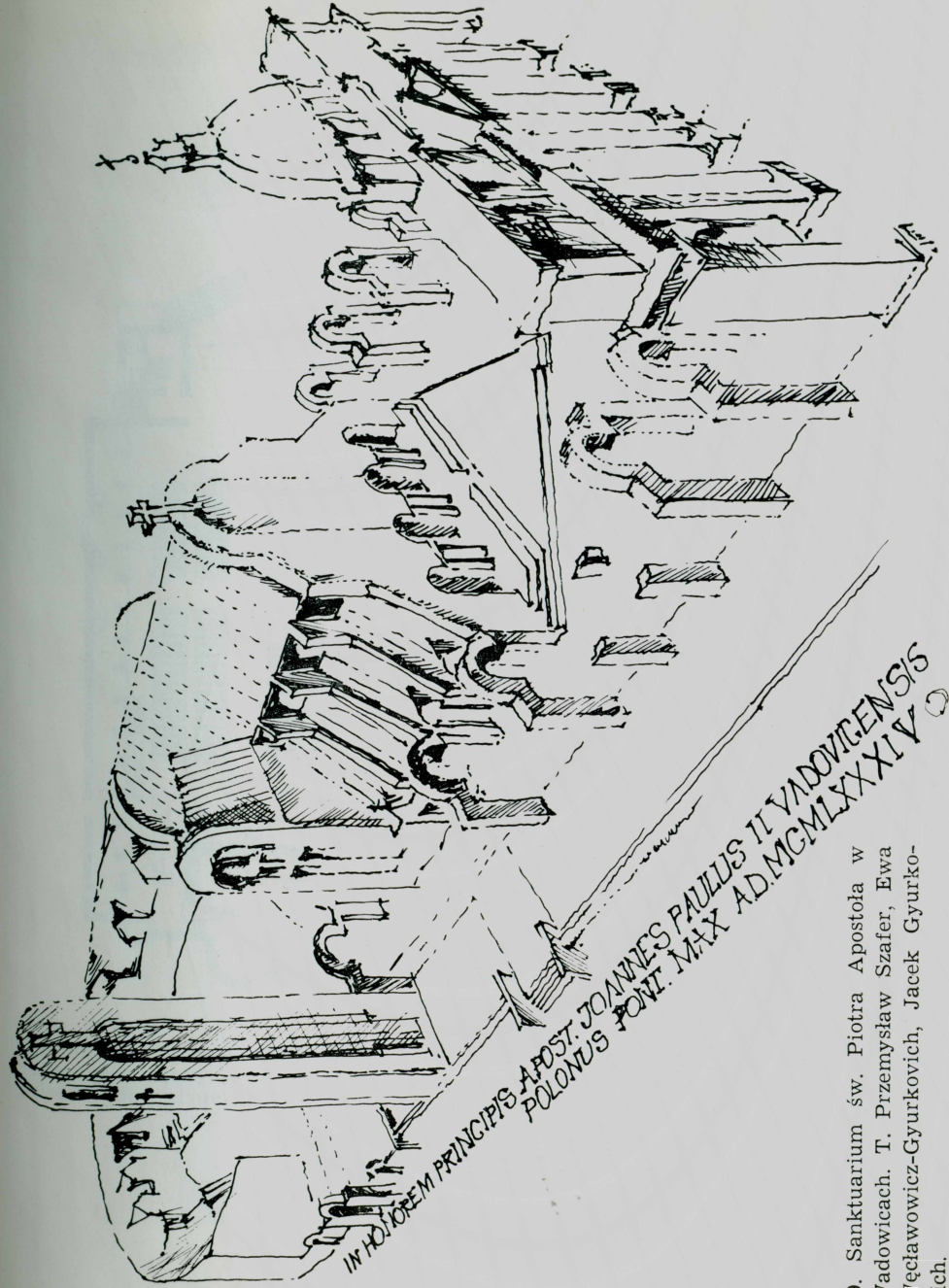


27. Kościół w Siedliszowicach k. Dąbrowy Tarnowskiej. Wacław Seruga, Leszek Kalandyk, Marian Róg.

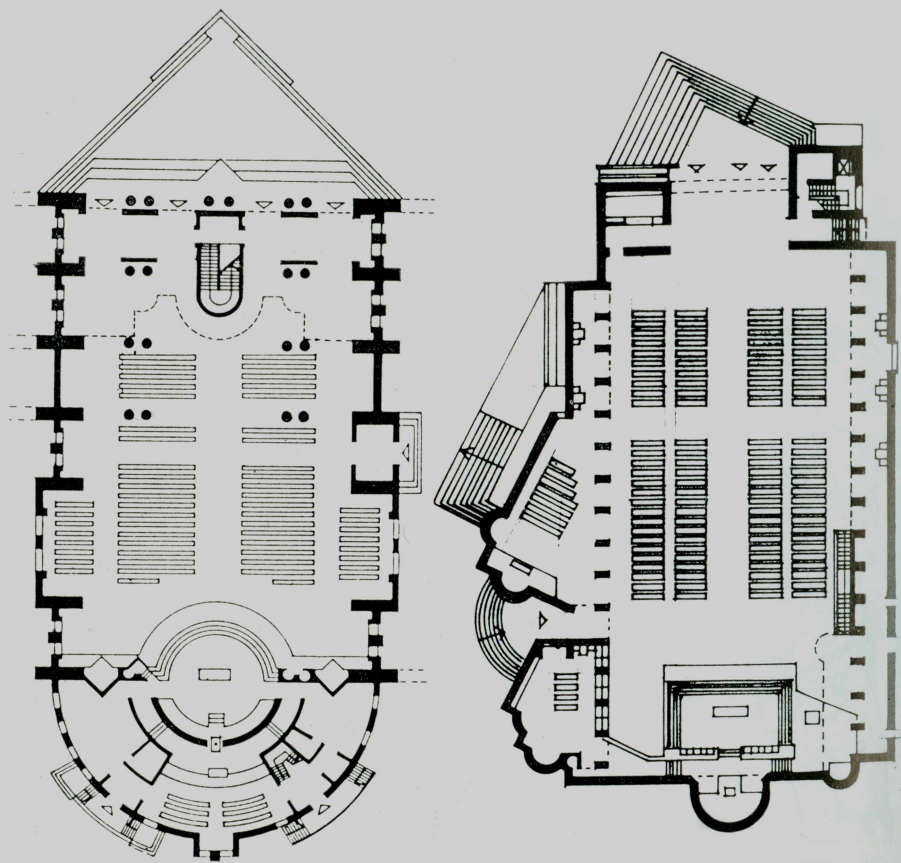




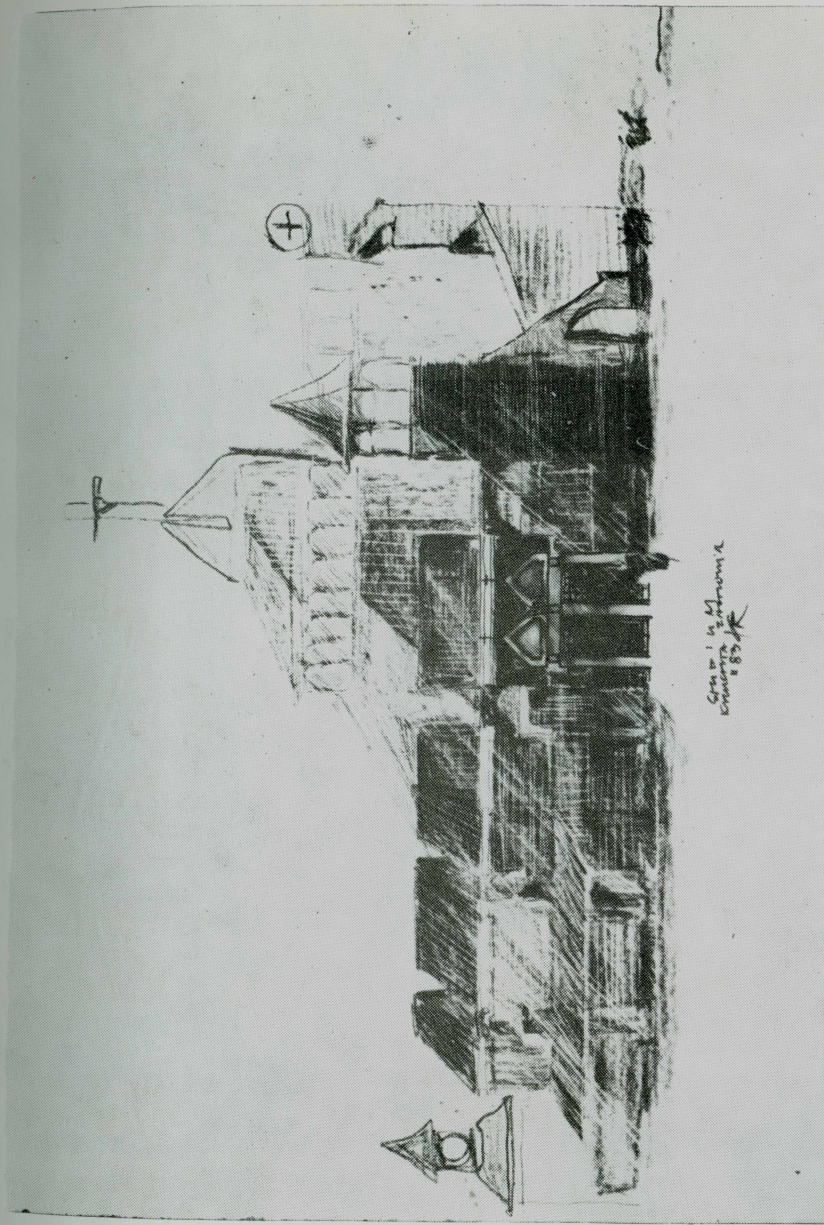
28. Kościół filialny parafii Kijany w Zezulinie (diecezja lubelska). Jacek Bieńkowski, Bolesław Stelmach.



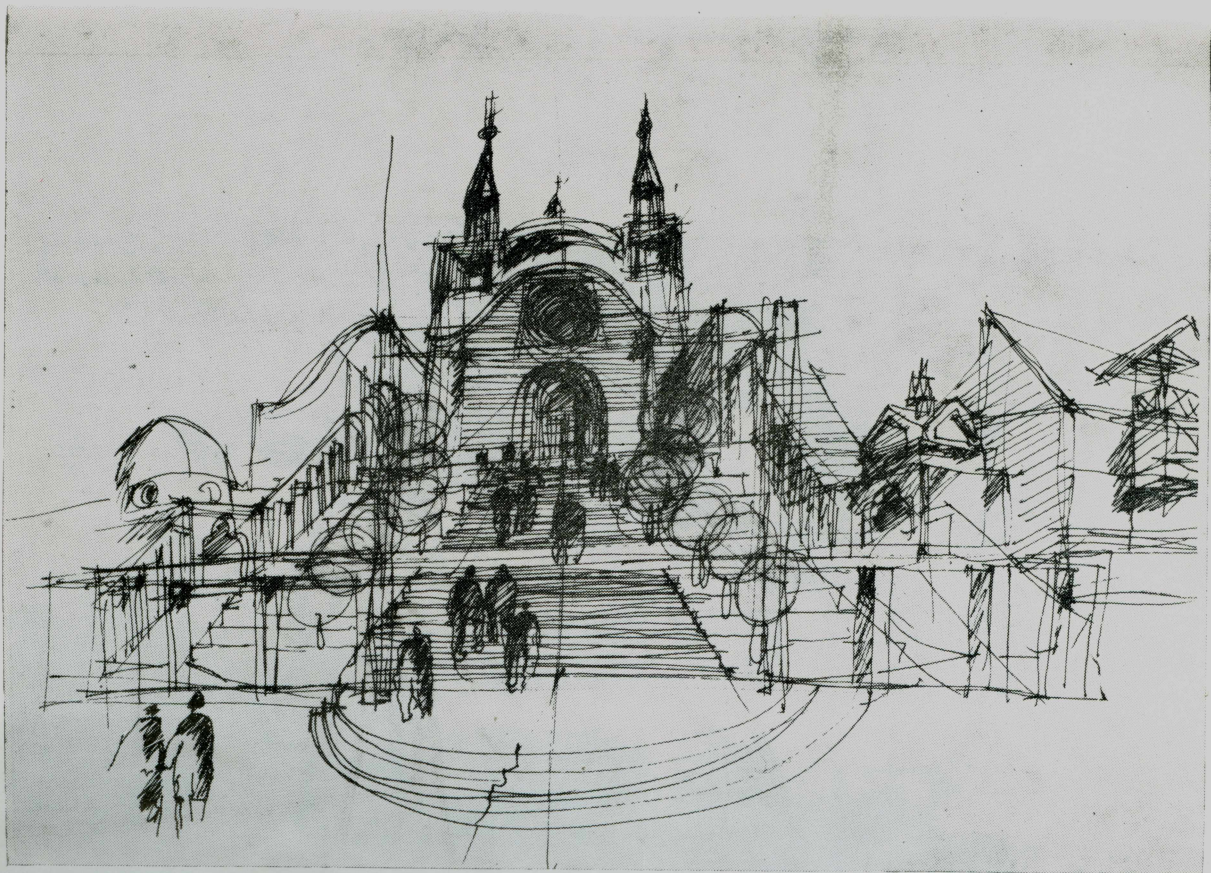
29. Sanktuarium św. Piotra Apostoła w Wadowicach. T. Przemysław Szafer, Ewa Węclawowicz-Gyurkovich, Jacek Gyurkovich.



30. Rozplanowanie longitudinalne kościołów pw. Miłosierdzia Bożego w Łomży (Konrad Kucza-Kuczyński, Andrzej Miklaszewski) i pw. św. Piotra Apostoła w Wadowicach (T. Przemysław Szafer, Ewa Węclawowicz-Gyurkovich, Jacek Gyurkovich).



31. Kościół pw. NMP Królowej Polski w Głogowie. Jerzy Gurawski, Marian Fikus.



32. Kościół na wzgórzu w Zielonej Górze-Kisielinie. Jerzy Gurawski.