

WYKAZ SKRÓTÓW

użytych w t. 62: 1984 „Naszej Przeszłości”

AAS	„Acta Apostolicae Sedis”. Roma 1909—
ABMK	„Archiwa, Biblioteki i Muzea Kościelne”, Lublin 1959—
AGZ	<i>Akta grodzkie i ziemskie z czasów Rzeczypospolitej Polskiej z Archiwum tzw. Bernardyńskiego w Lwowie</i> , I—XXV, Lwów 1868—1935.
AK	„Ateneum Kapłańskie”, Włocławek 1909—
AM	„Acta Mediaevalia”, Lublin 1972—
AMis	„Annales Missiologicae”. Roczniki Misjologiczne, Poznań 1928—1938.
ArKUL	Archiwum Katolickiego Uniwersytetu Lubelskiego.
ArPKr	Archiwum Państwowe w Krakowie.
Bibl. Krak.	„Biblioteka Krakowska”, Kraków.
BJ	Biblioteka Jagiellońska w Krakowie.
BPANKr	Biblioteka Polskiej Akademii Nauk w Krakowie.
CS	„Colloquium Salutis”. Wrocławskie Studia Teologiczne, Wrocław 1969—
CT	„Collectanea Theologica”, Lwów 1931—39, Warszawa 1949—
DPZG	„Duszpasterz Polski za Granicą”, Rzym 1949/50—
DTKT	<i>Dzieje teologii katolickiej w Polsce</i> I—III, Lublin 1974—
ECat	<i>Enciclopedia Cattolica</i> I—XII, Città del Vaticano 1949—1954.
ED	„Euntes docete”, Roma 1948—
EK	<i>Encyklopedia Katolicka</i> , Lublin 1973—
GK	„Gazeta Kościelna”, Lwów 1893—1939.
GN	„Gość Niedzielny”
HD	„Homo Dei”. Przegląd ascetyczno-duszpasterski, Tuchów, Wrocław, Warszawa 1932—
HKP	<i>Historia Kościoła w Polsce</i> , t. I—II, red. B. Kumor, Z. Obertyński, Poznań 1974—
HP	<i>Hagiografia polska. Słownik bio-bibliograficzny</i> I—II, red. R. Gustaw, Poznań 1971—72.
KH	„Kwartalnik Historyczny”, Warszawa, Kraków 1887—
KodWlkp	<i>Kodeks dyplomatyczny Wielkopolski do roku 1444</i> , I—V, Poznań 1877—1908.
KwP	<i>Kościół w Polsce</i> , I—VI, red. J. Kłoczowski, Kraków 1966—
KZSP	<i>Katalog zabytków sztuki w Polsce</i> , I—XXII, Warszawa 1951—

Mar	„Marianum”, <i>Ephemerides mariologicae</i> , Roma 1939—
MPH	<i>Monumenta Poloniae historica</i> , I—VI, wyd. A. Bielowski, Lwów, Kraków 1864—1893.
MPHn	<i>Monumenta Poloniae historica — Pomniki dziejowe Polski</i> . Seria nowa, Kraków 1946—
MRPS	<i>Matricularum Regni Poloniae summaria</i> , ed. T. Wierzbowski, J. Sawicki, I—V, Warszawa 1905—1961.
NP	„Nasza Przeszłość”, Kraków 1946 —
OCA	<i>Orientalia christiana analecta</i> , Roma 1935—
OCP	„ <i>Orientalia christiana periodica</i> ” (do 1935 r. „ <i>Orientalia christiana</i> ”), Roma 1923—
PHis	„Przegląd Historyczny”, Warszawa 1905—
PK	„Prawo Kanoniczne”, Warszawa 1958—
PNL	„Przewodnik Naukowy i Literacki” Lwów 1873—1920.
Pomniki	<i>Pomniki dziejowe Lwowa</i> , Lwów.
PP	„Przegląd Powszechny”, Kraków, Warszawa 1884—1953
PPP	<i>Początki państwa polskiego. Księga Tysiąclecia</i> , I—II, red. K. Tymieniecki, Poznań 1962
PrzKat	„Przewodnik Katolicki”
PS	„Polonia Sacra”. Kwartalnik teologiczny, Kraków 1918—21, 1948—58.
PSB	<i>Polski Słownik Biograficzny</i> , Kraków 1935—
RBi	„Roczniki Biblioteczne”, Wrocław 1957—
RBL	„Ruch Biblijny i Liturgiczny”, Kraków 1948—
RH	„Roczniki Humanistyczne”, Lublin 1949—
RKr	„Rocznik Krakowski”, Kraków 1898—
RŁ	„Rocznik Łódzki”, Łódź.
ROr	„Rocznik Orientalistyczny”, Kraków 1914—
RTK	„Roczniki Teologiczno-Kanoniczne”, Lublin 1949—
SAP	<i>Słownik artystów polskich i obcych w Polsce działających. Malarze, rzeźbiarze, graficy</i> , I—III, Wrocław 1971—
SKHS	„Śląski Kwartalnik Historyczny Sobótka”, Wrocław 1946—
SPTK	<i>Słownik polskich teologów katolickich</i> I—IV, red. H. E. Wyczawski, Warszawa 1981—
STNKUL	„Sprawozdania z Czynności Wydawniczej i Posiedzeń Naukowych oraz Kronika Towarzystwa Naukowego Katolickiego Uniwersytetu Lubelskiego”, Lublin 1945—
StPł	„Studia Płockie”, Płock 1973—
STV	„Studia Theologica Varsaviensia”, Warszawa 1963—

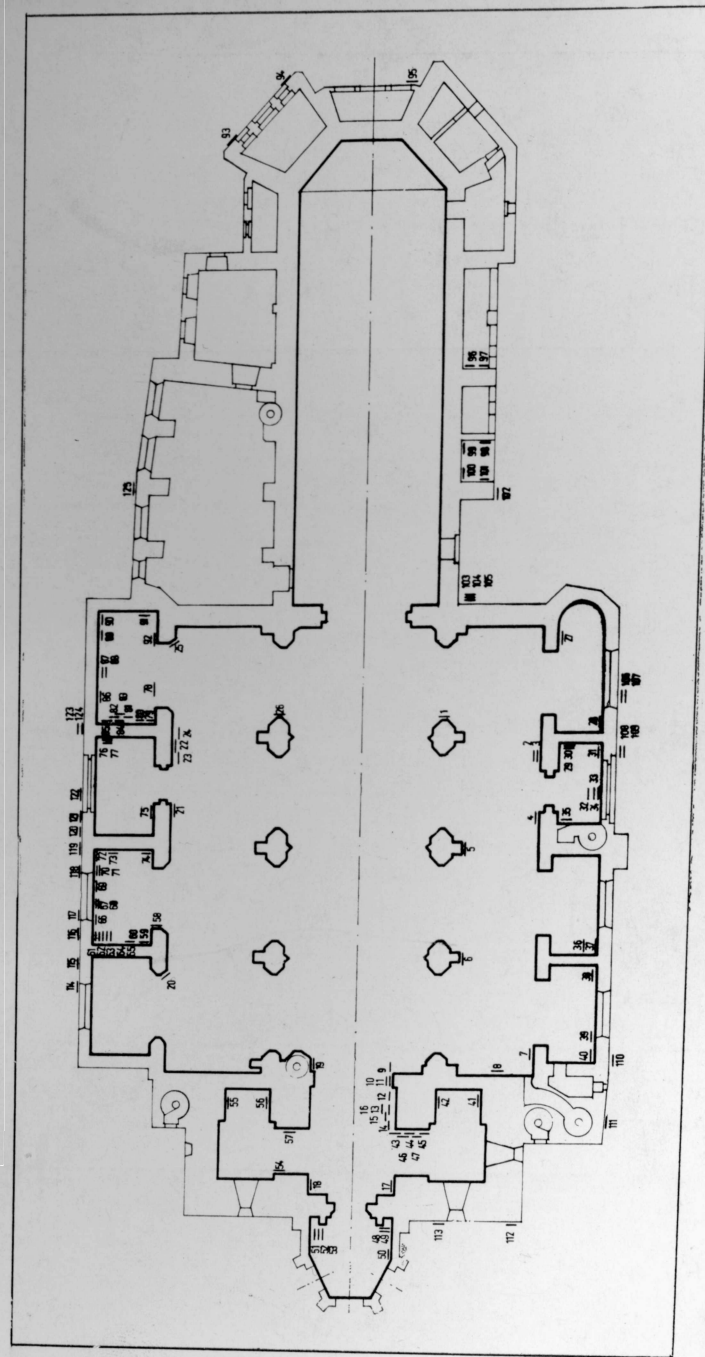
- SZ „Studia Źródłoznawcze”, Warszawa, Poznań 1957—
- TPow „Tygodnik Powszechny”, Kraków
- WAW „Wiadomości Archidiecezjalne Warszawskie” Warszawa 1911—
- WDL „Wiadomości Diecezjalne Łódzkie” Łódź 1921—
- WDr „W Drodze”. Miesięcznik poświęcony życiu chrześcijańskiemu, Poznań 1973—
- WUDO „Wiadomości Urzędowe Diecezji Opolskiej”, Opole 1945—
- WWK „Wrocławskie Wiadomości Kościelne”, Wrocław 1945—
- ZD *Źródła dziejowe*, I—XXIV, wyd. A. Pawiński, A. Jabłonowski, Warszawa 1876—1915.
- ZKSP T. Żychliński, *Złota księga szlachty polskiej*, I—XXXI, Poznań 1879—1908.
- ZNKUL „Zeszyty Naukowe Katolickiego Uniwersytetu Lubelskiego”, Lublin 1958—
- ŻM „Życie i Myśl”, Poznań, Warszawa 1950—

SPIS ILUSTRACJI
Table des illustrations

1. Rozmieszczenie dziewiętnastowiecznych nagrobków i epitafiów w Kościele Mariackim w Krakowie. Cyfry oznaczają poszczególne obiekty opisane w aneksie. Rys. wykonał Z. Zaborowski.
2. Pomnik Julianny z Lewińskich Grunerowej (zm. 1835). Fot. Paweł Szewczyk.
3. Epitafium Maurycego Manna (zm. 1876). Fot. Paweł Szewczyk.
4. Mapa: Terytorium Diecezji Łódzkiej wydzielone z Archidiecezji Warszawskiej w 1920 r.
5. Epitafium ks. Hieronima Kajsiwicza (zm. 1879). Fot. Paweł Szewczyk.
6. Epitafium Wilhelma Gąsiorowskiego (zm. 1892). Fot. Paweł Szewczyk.
7. Epitafium Władysława Łuszczkiewicza (zm. 1900). Fot. Paweł Szewczyk.

SPIS TREŚCI
TABLE DE MATIÈRES

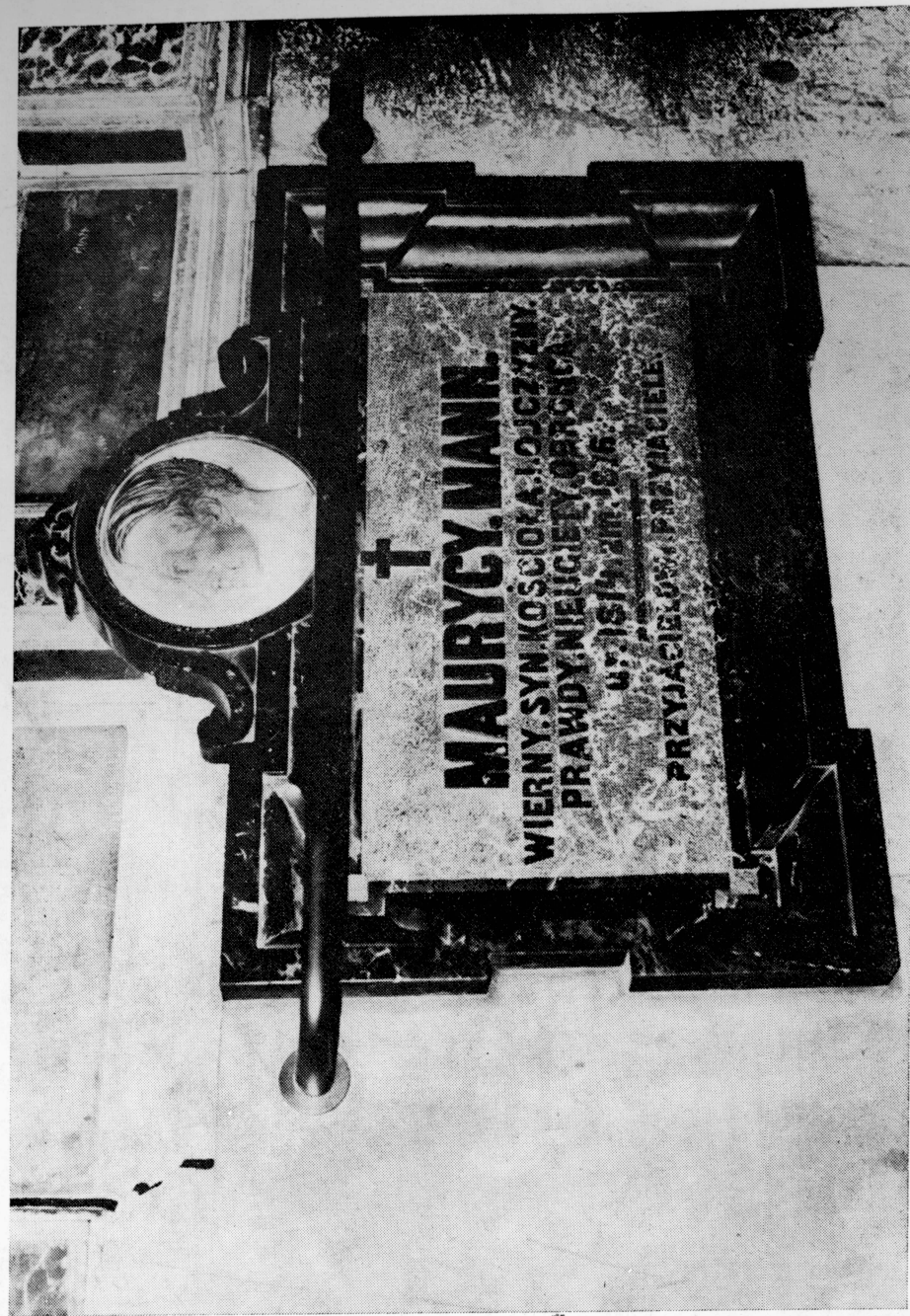
Od Redakcji	5
Gerard LABUDA, Zagadka drugiej metropolii w Polsce za czasów Bolesława Chrobrego Enigme sur la deuxième métropole polonaise du temps du roi Bolesław Chrobry	7
Krzysztof STOPKA, Kościół ormiański na Rusi w wiekach średnich L'Eglise arménienne en Ruthénie, au Moyen-Age	27
Henryka AUGUSTYNOWICZ-CIECIERSKA, O. Paweł SCZANIECKI OSB, Kronika benedyktynek ormiańskich Chronique des bénédictines arméniennes	97
Janina BIENIARZÓWNA, Z badań nad religijnością mieszczaństwa krakowskiego w XVII w. A propos des recherches entreprises sur la religiosité de la bourgeoisie cracovienne au 17e siècle	151
Zenon i Romana PIECHOWIE, Dziewiętnastowieczne inskrypcje nagrobne z kościoła p.w. Wniebowzięcia N.P. Maryi (Mariackiego) w Krakowie Les inscriptions tombales datant du 19e siècle et se trouvant dans la basilique de Notre Dame de Cracovie	163
Wiktor GRAMATOWSKI SJ, Geneza Diecezji Łódzkiej w świetle dokumentów watykańskich Genèse du diocèse de Łodz à la lumière des archives du Vatican	187
O. Paweł SCZANIECKI OSB, Ksiądz profesor Wacław Schenk, historyk liturgii. (Wspomnienie) L'abbé Wacław Schenk, historien de la liturgie (souvenirs)	203
Ks. Marek T. ZAHAJKIEWICZ, Biskup Profesor Marian Rechowicz (1910—1983). Życie i działalność Mgr Marian Rechowicz, évêque et professeur (1910—1983). Vie et oeuvre	211
Michał ROZEK, Ksiądz Prałat. Wspomnienie o ks. Infulacie Kazimierzu Figlewiczu (1903—1983) Souvenirs sur le prélat mitré Kazimierz Figlewicz (1903—1983)	237
Ks. Jan KOPIEC, Biskup Wincenty Urban (1911—1983) — historyk Kościoła Mgr Wincenty Urban (1911—1983), évêque et historien de l'Eglise	247
MISCELLANEA	
Ks. Bolesław KUMOR, Archiv für schlesische Kirchengeschichte. Bd. 40. (Recenzja)	271
WYKAZ skrótów użytych w t. 62: 1984	276
SPIS ilustracji TABLE des illustrations	279



1. Rozmieszczenie dziewiętnastowiecznych nagrobków i epitafiów w Kościele Mariackim w Krakowie. Cyfry oznaczają poszczególne obiekty opisane w aneksie. Rys. wykonał Z. Zaborowski.



2. Pomnik Julianny z Lewińskich Grunerowej (zm. 1835). Fot. Paweł Szewczyk.



3. Epitafium Maurycego Manna (zm. 1876). Fot. Paweł Szewczyk.

MAPA

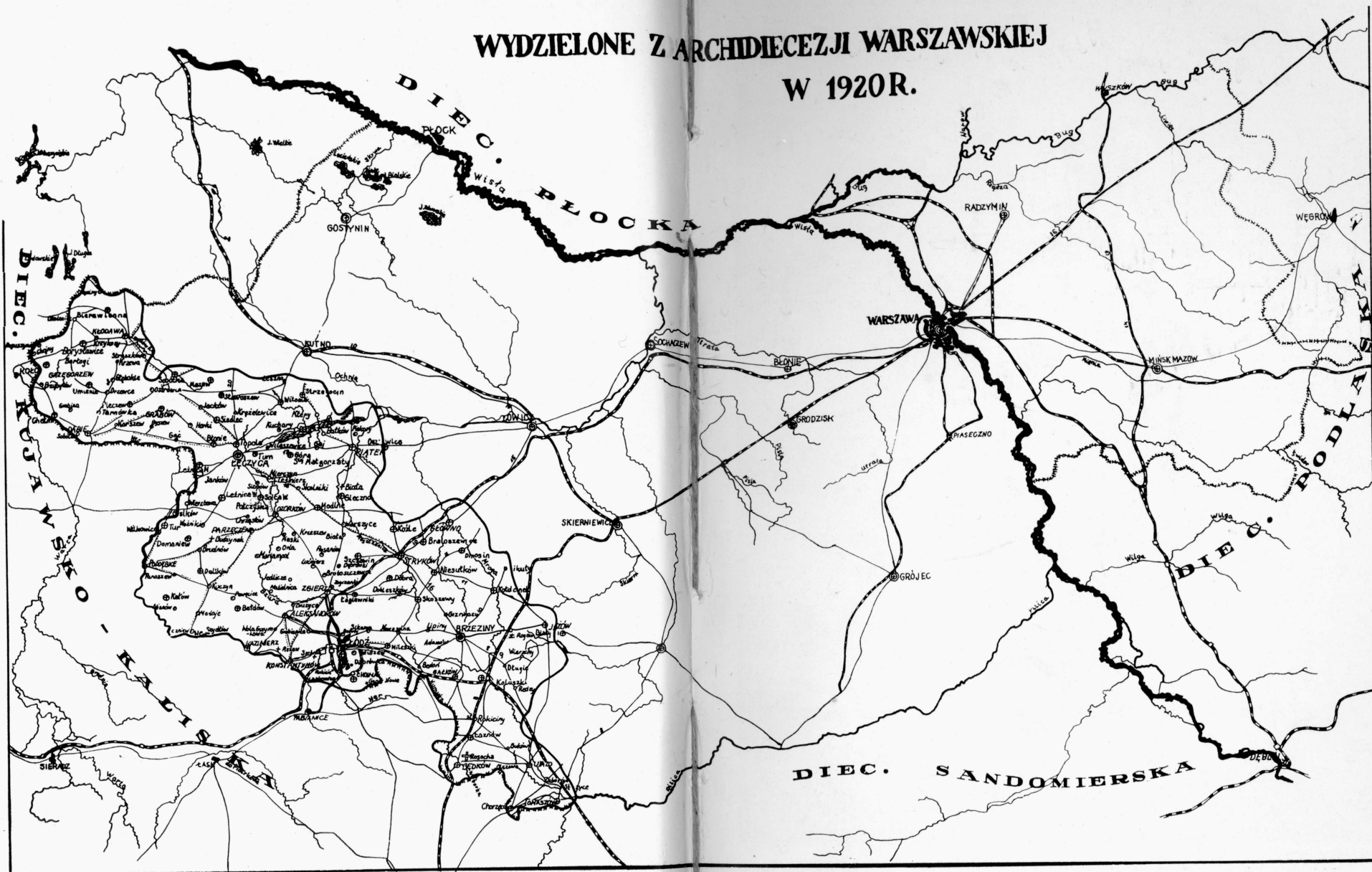
TERYTORIUM DIECEZJI ŁÓDZKIEJ

WYDZIELONE Z ARCHIDIECEZJI WARSZAWSKIEJ

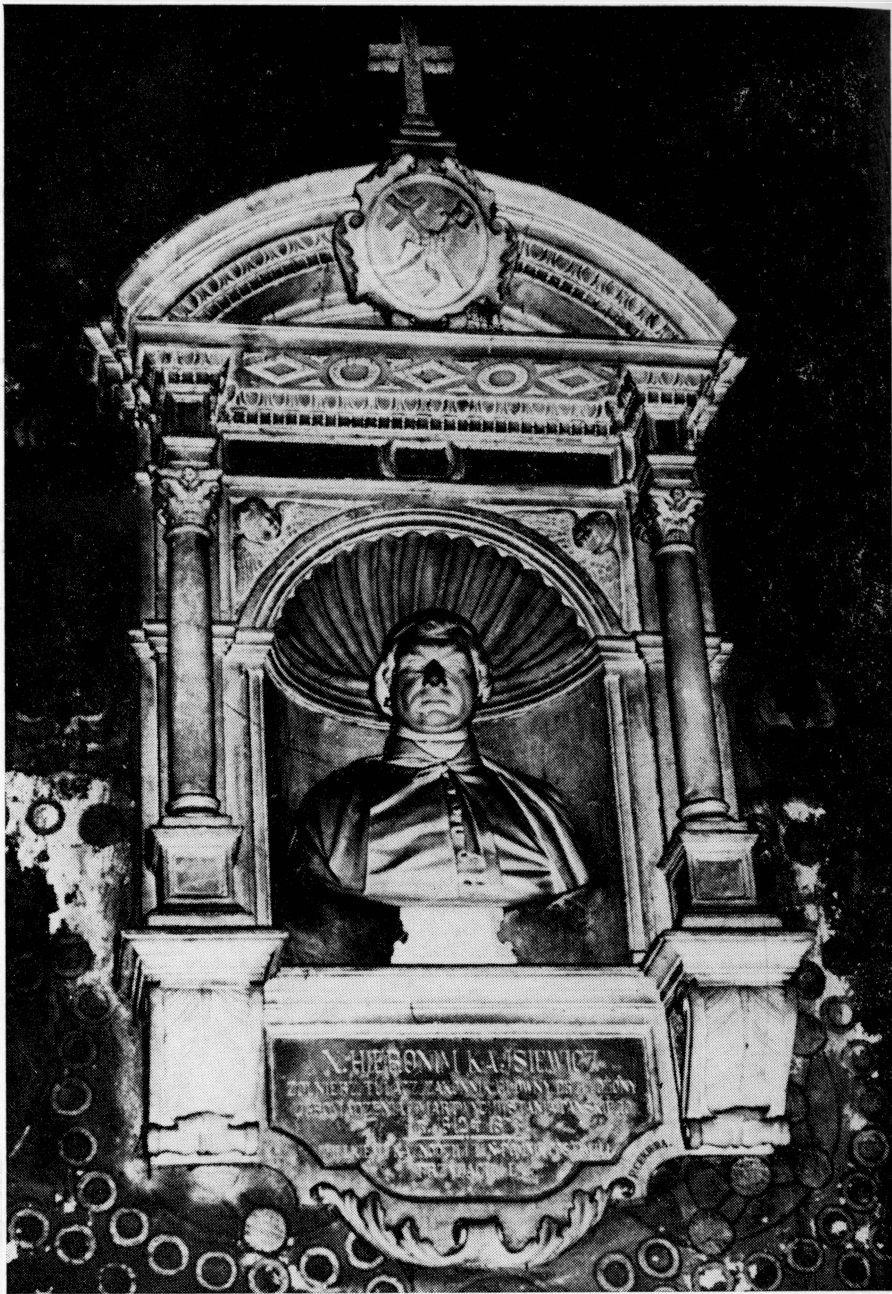
W 1920 R.

OBJAŚNIENIE ZNAKÓW

- ⊙ Kościół katedralny
- ⊙ Kościół dekanalny
- ~ Rzeki i jeziora
- Drogi żelazne normalne
- Kolejki podjazdowe



4. Mapa: Terytorium Diecezji Łódzkiej wydzielone z Archidiecezji Warszawskiej w 1920 r.



5. Epitafium ks. Hieronima Kajsiwicza (zm. 1879). Fot. Paweł Szewczyk.



6. Epitafium Wilhelma Gąsiorowskiego (zm. 1892). Fot. Paweł Szewczyk.



7. Epitafium Władysława Łuszczkiewicza (zm. 1900). Fot. Paweł S.



Prosimy o regularną wpłatę prenumeraty
Nasze konto PKO I Oddz. Kraków
nr 35510-6871-132

Prosimy P. T. Prenumeratorów o kierowanie wszelkiej
korespondencji pod adresem:
30-215 Kraków, ul. Strzelnica 6
(tel. 22-20-11 wew. 194)

ISSN 0137-3218

Druk: Drukarnia Narodowa, Zakład Nr 3 Kraków,
ul. B. Joselewicza 24. Zam. 346/84 — 1500 egz. — R-23 — 390 zł